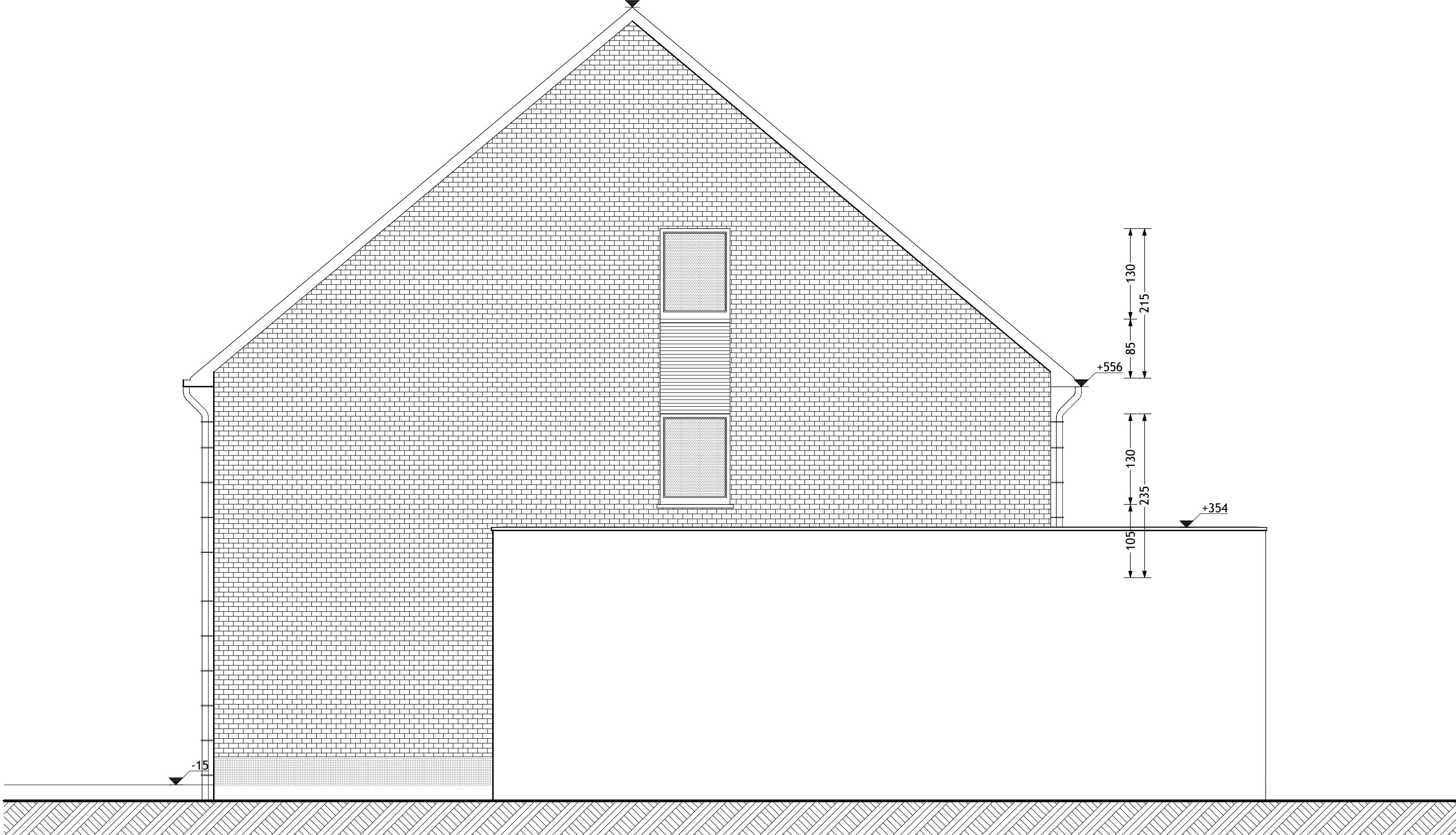
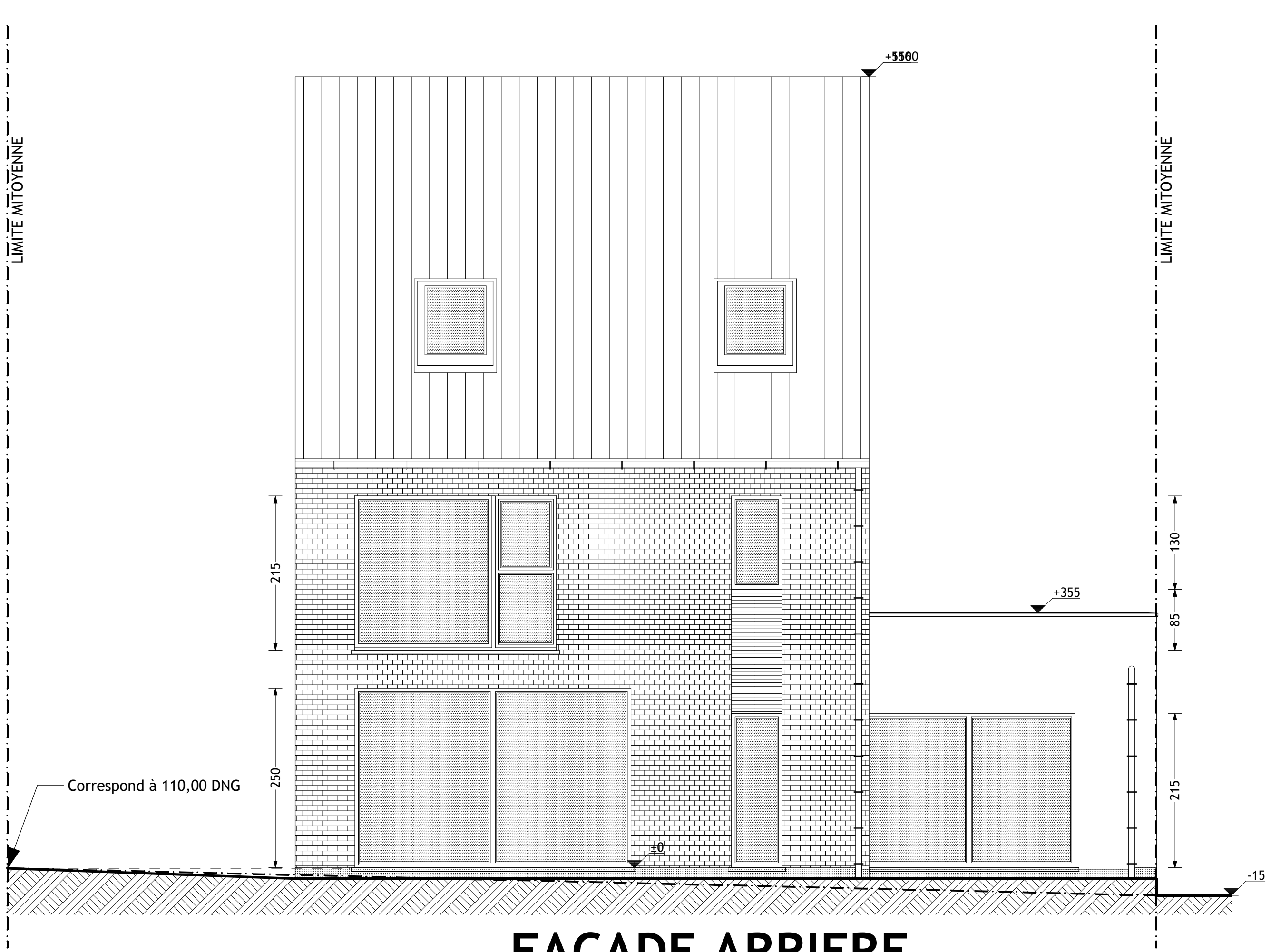


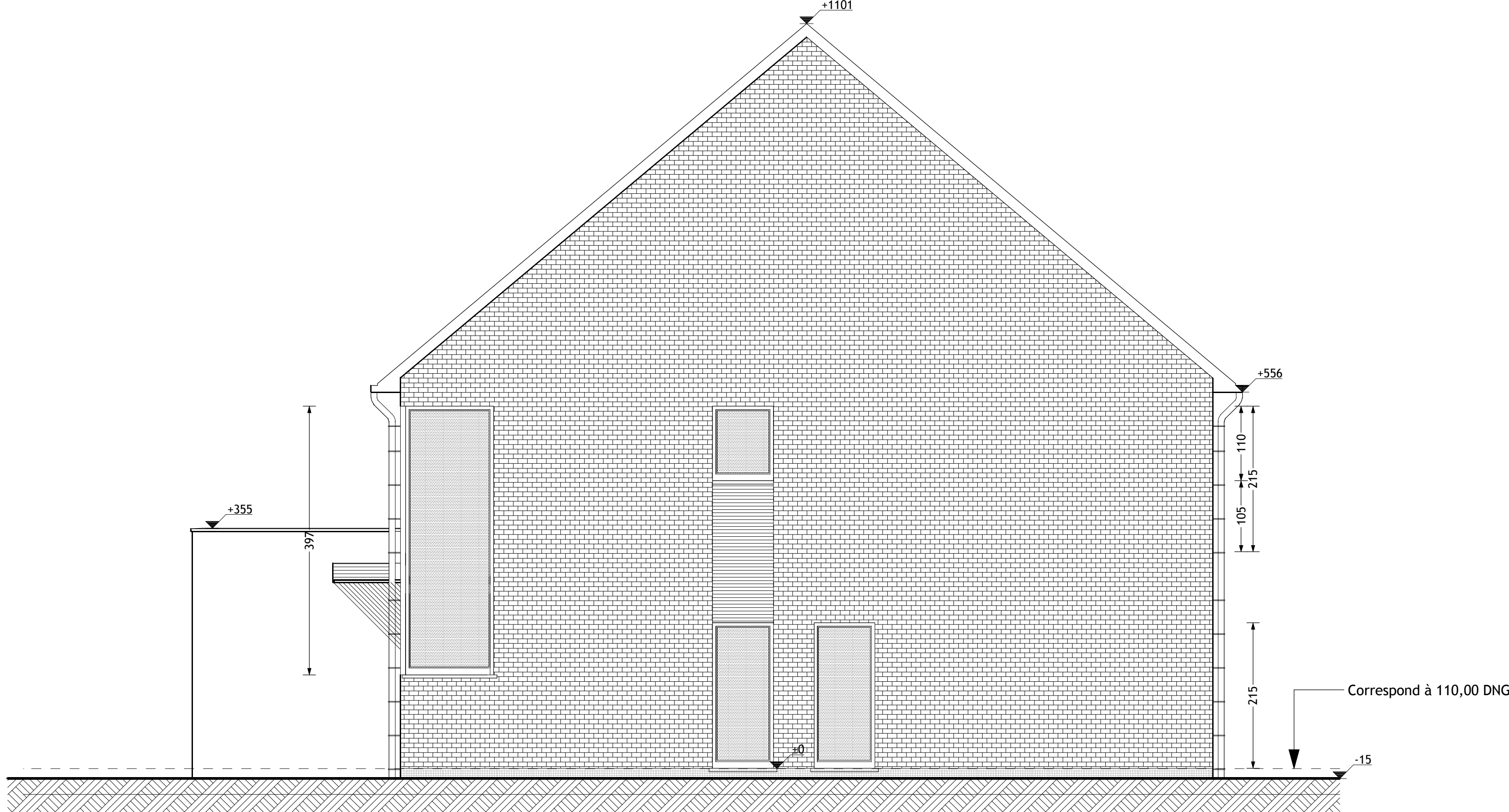
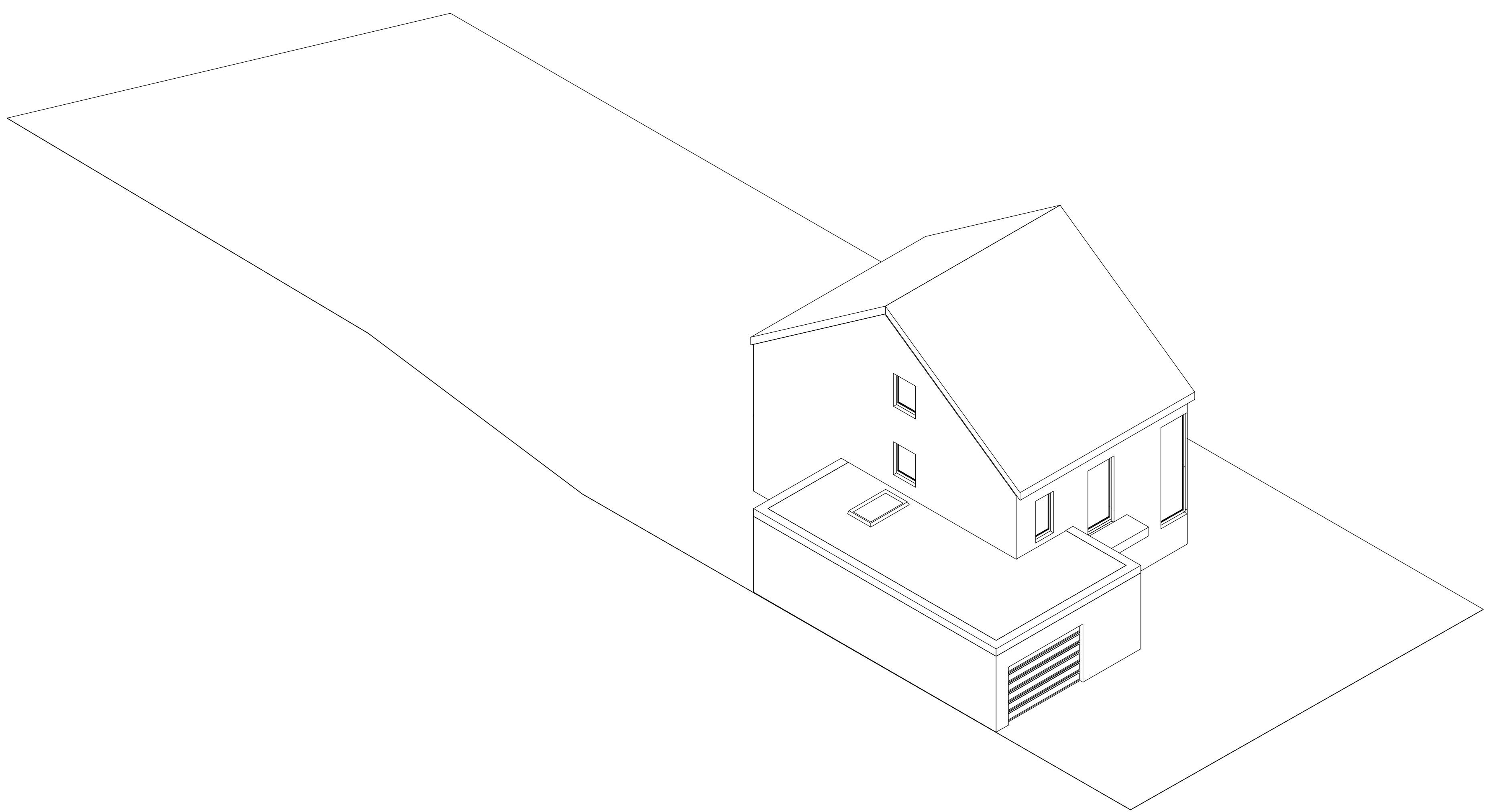
FACADE AVANT



FACADE LATÉRALE DROITE



FACADE ARRIÈRE



FACADE LATÉRALE GAUCHE

- Enduit ton blanc
Briques texture rugueuse ton brun
Bardage ton foncé
Pierre bleue

MONACHINO David, Architecte
162, Rue Duchateau
7100 HAINE-SAINT-PIERRE
Tél. 064/84 86 69 - 0476/86 02 98 E-MAIL:
arch.monachino@skynet.be
INSCRIT AU TABLEAU DE L'ORDRE DES ARCHITECTES DE LA PROVINCE DU HAINAUT

**CONSTRUCTION D'UNE MAISON QUATRE
FACADES TYPE VILLA**

Maître de l'ouvrage:

Chantier:

Chantier : Chemin de Velaine - 5190 JEMEPPE SUR SAMBRE
tère division / JEMEPPE SUR SAMBRE / Section D 62T

**EGOUTTAGE / FONDATIONS
VUES EN PLAN (rez-étage-combles...)**

**COUPE EN LONG
COUPE EN TRAVERS
COUPE DANS RAMPE DE GARAGE**

**FACADE AVANT
FACADE ARRIÈRE
FACADE LATÉRALE DROITE
FACADE LATÉRALE GAUCHE
COUPE A-A**

**IMPLANTATION
SITUATION
AXONOMETRIES**

Pour accord :
MO ARCH.

Echelles :
1/50ème
1/100ème
1/200ème

Ce plan est notre propriété et ne peut être communiqué à des tiers sans notre autorisation.
Toutes les dimensions et niveaux sont à vérifier sur place par l'entrepreneur.
En cas d'écarts, notre présence doit être impérativement, chaque fois que nous ne pouvons être témoins directs.
Nous ne pouvons être tenus responsables d'une exécution erronée si nous n'avons pas été avisés par l'entrepreneur ou le Maître de l'ouvrage pour venir la constater avec nous.
Ce plan constitue le plan de permis d'urbanisme. Il devra être complété, pour l'édification, des plans d'exécution et de stabilité.
Après que l'architecte aient rempli sa mission, il devra être averti par lettre recommandée dès que le permis d'urbanisme sera obtenu.

PLAN NEZ-ABD /.....