

Province de Hainaut

PROJET DE LOTISSEMENT 49 LOTS

Lotisseur	Localisation des travaux
ANTIK SPRL rue des beguines 7 6230 possesles Le gsm: AKTPE Antky	Rue Isolée Commune d'Assat-Preles Situation cadastrale: section A n°292 N 292 C2 299C, 299D, 299E, 299F et 300 B.

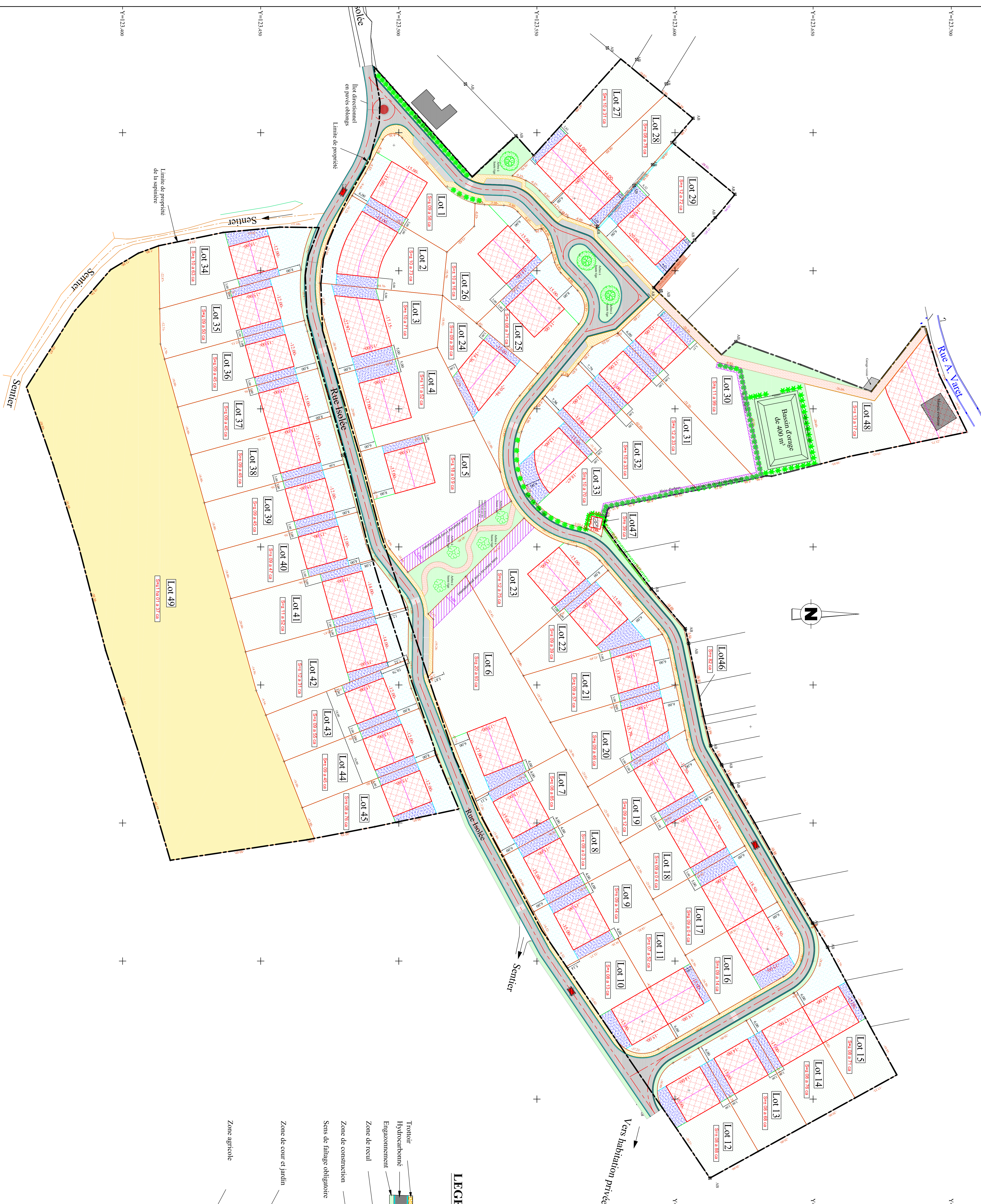
Auteur du projet technique	L'Architecte
Bureau d'étude Savoie Résidence "La Paroisse" 32 7011 Mons-Ghlin représenté par Gregory Savoie, administrateur délégué. Contact du projet: Gueulon Luc Mail: info@amunith.be	Auteur d'architectes AKTPE-NAEM SPRL Rue des Ecoles 54/01 7054 Olsverg Gsm: 047527.08.22 Mail: info@amunith.be

Auteur de projet urbanistique (artée R.W.)	Propriétaires des terrains
Olivier CHEMU sprl 1000 rue de l'Industrie 1000 Bruxelles Rue: nomieux 16 - B-1040 Bruxelles Tél.: +32(0)2733 14 73 - Fax.: +32(0)2733 85 53 Mail: olivier.chemu@skynet.be	ANTIK SPRL: Parcelle n° 292 N N°d'usage: 42 N°d'assiette: 299 F.5, 299 H.5, 299 T, 294A.10, 294Z9, 299C, 299D, 299E, 299F et 300 B. 299C, 299D, 299E, 299F et 300 B.

Plan de lotissement

Indice	Date	Modifications
3		
4		
3		
2		
1		
0	13/11/2008	Plan de lotissement

Format: 910x1140 mm Echelle: 1/500



LEGENDE

