



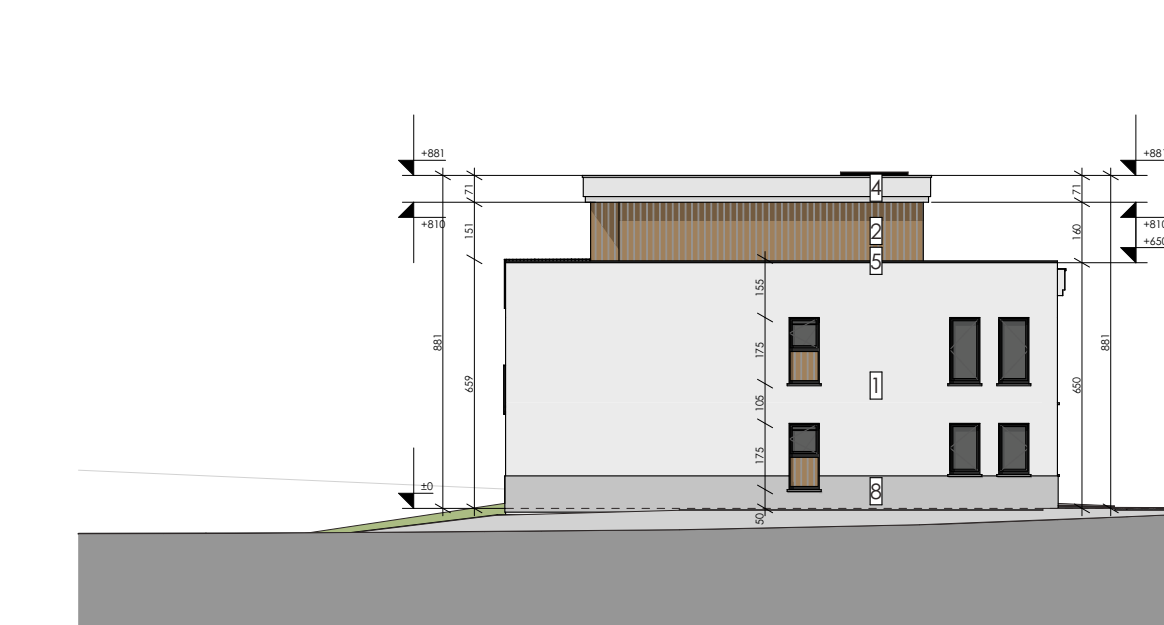
Ouest Façade latérale gauche 1:200



Nord Façade arrière 1:200



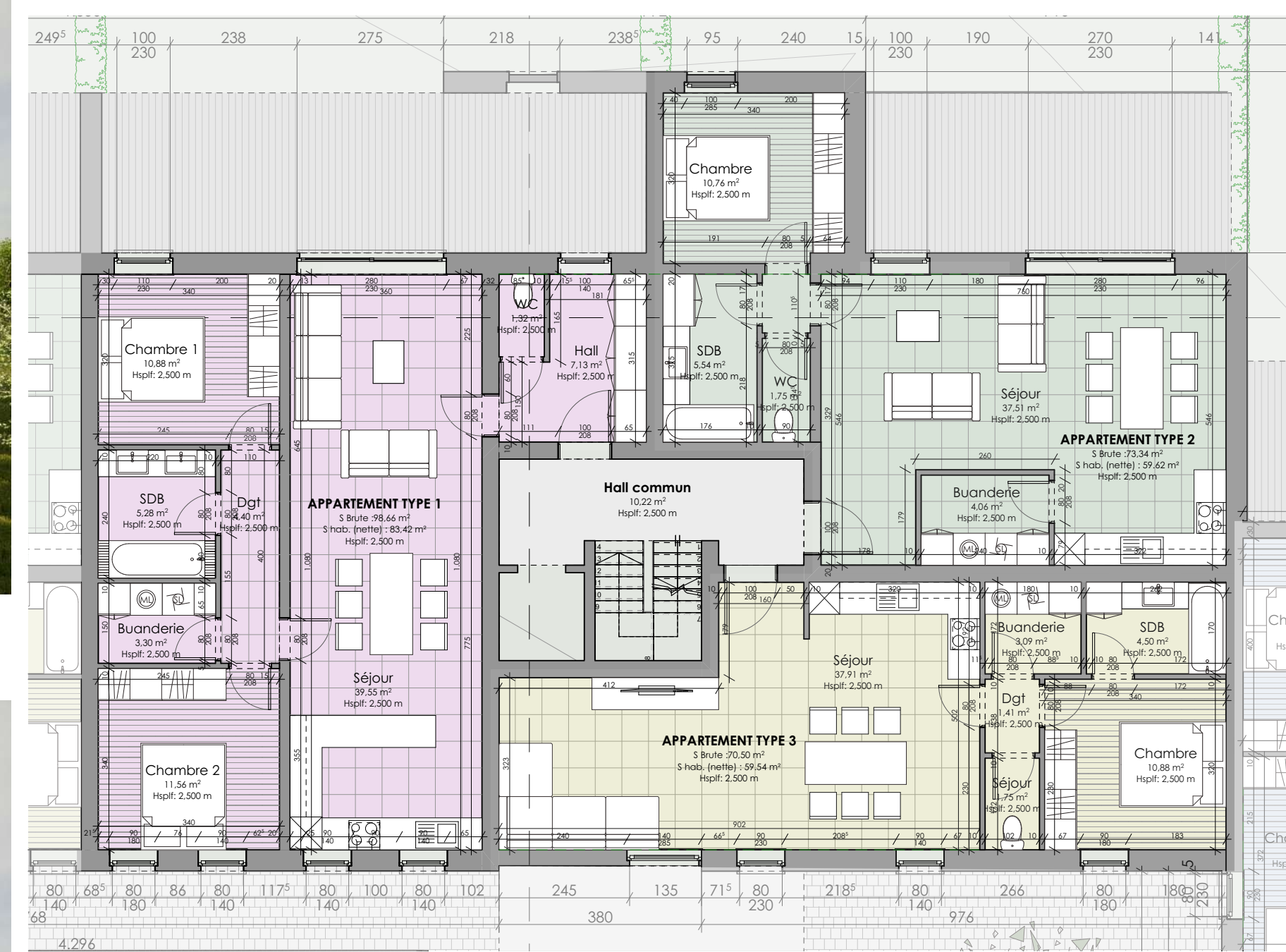
Est Façade latérale droite 1:200



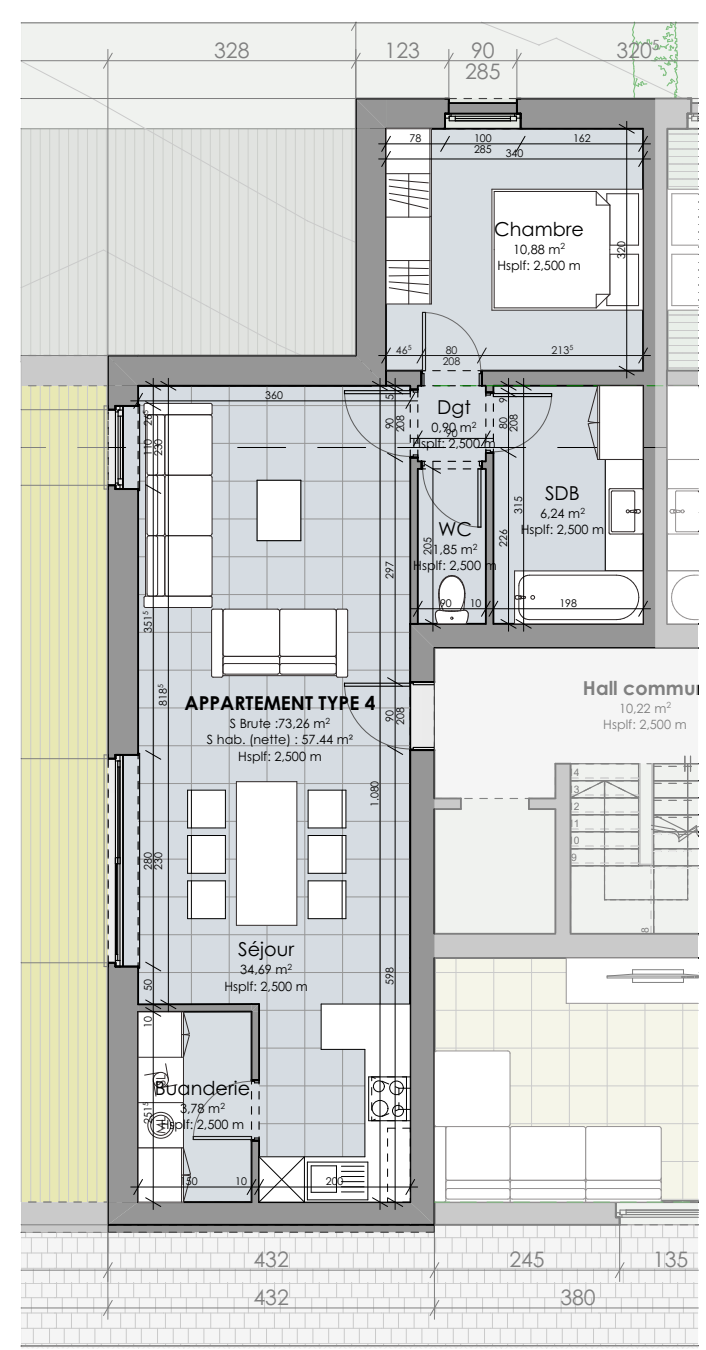
Sud



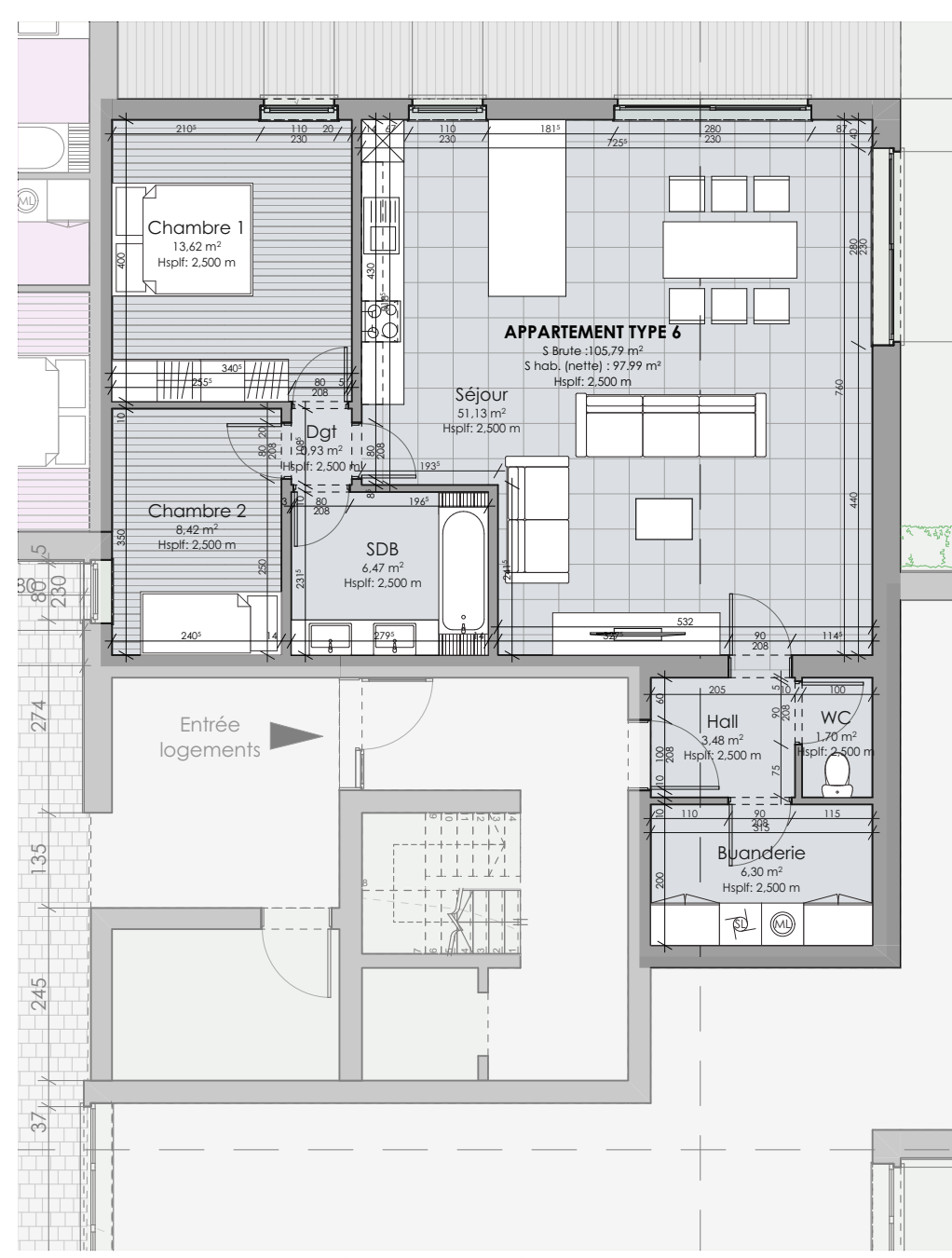
Façade avant 1:200



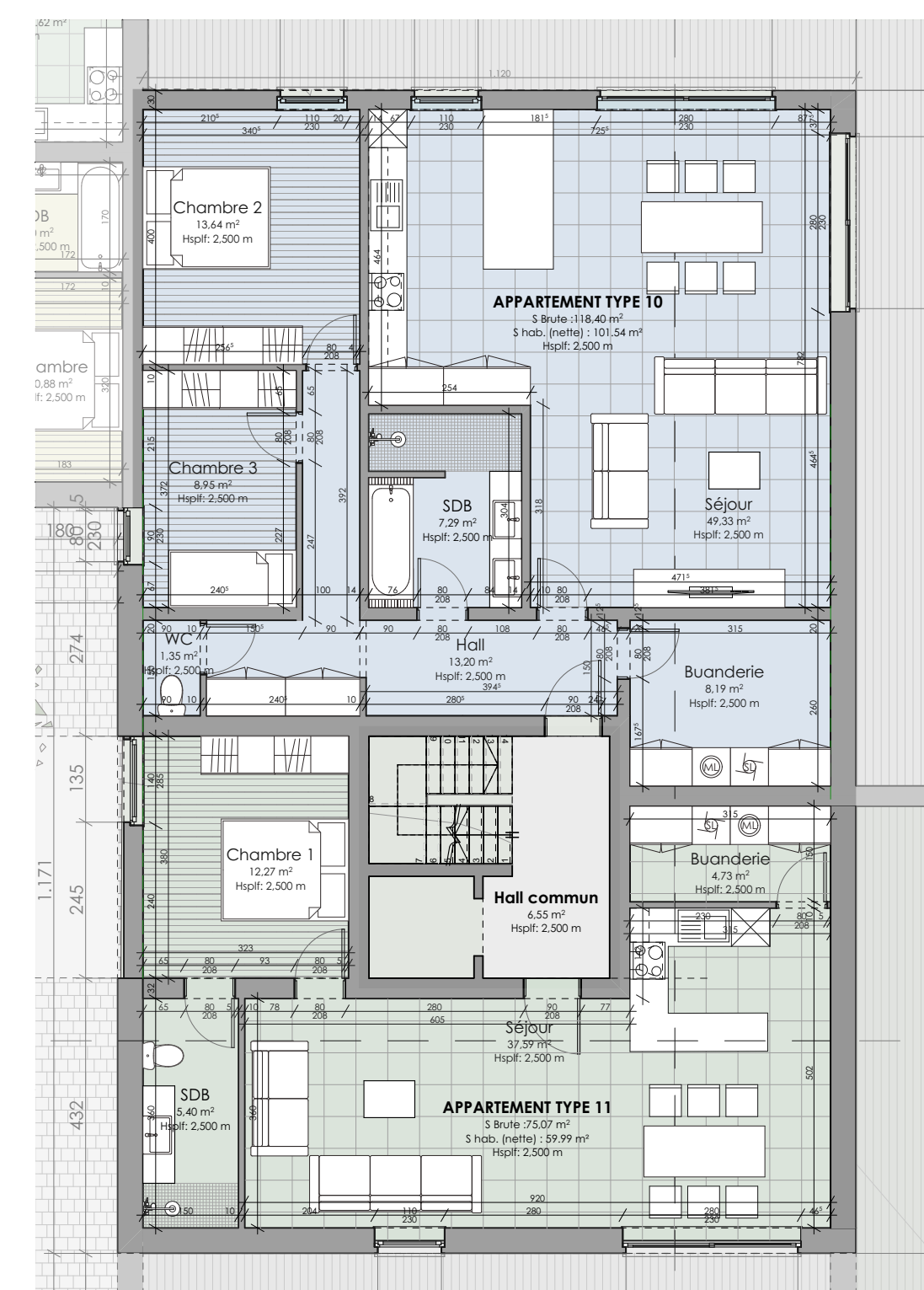
Appartements Type 1 (2 chambres): 10x
Appartements Type 2 (1 chambre): 4x
Appartements Type 3 (1 chambre): 4x



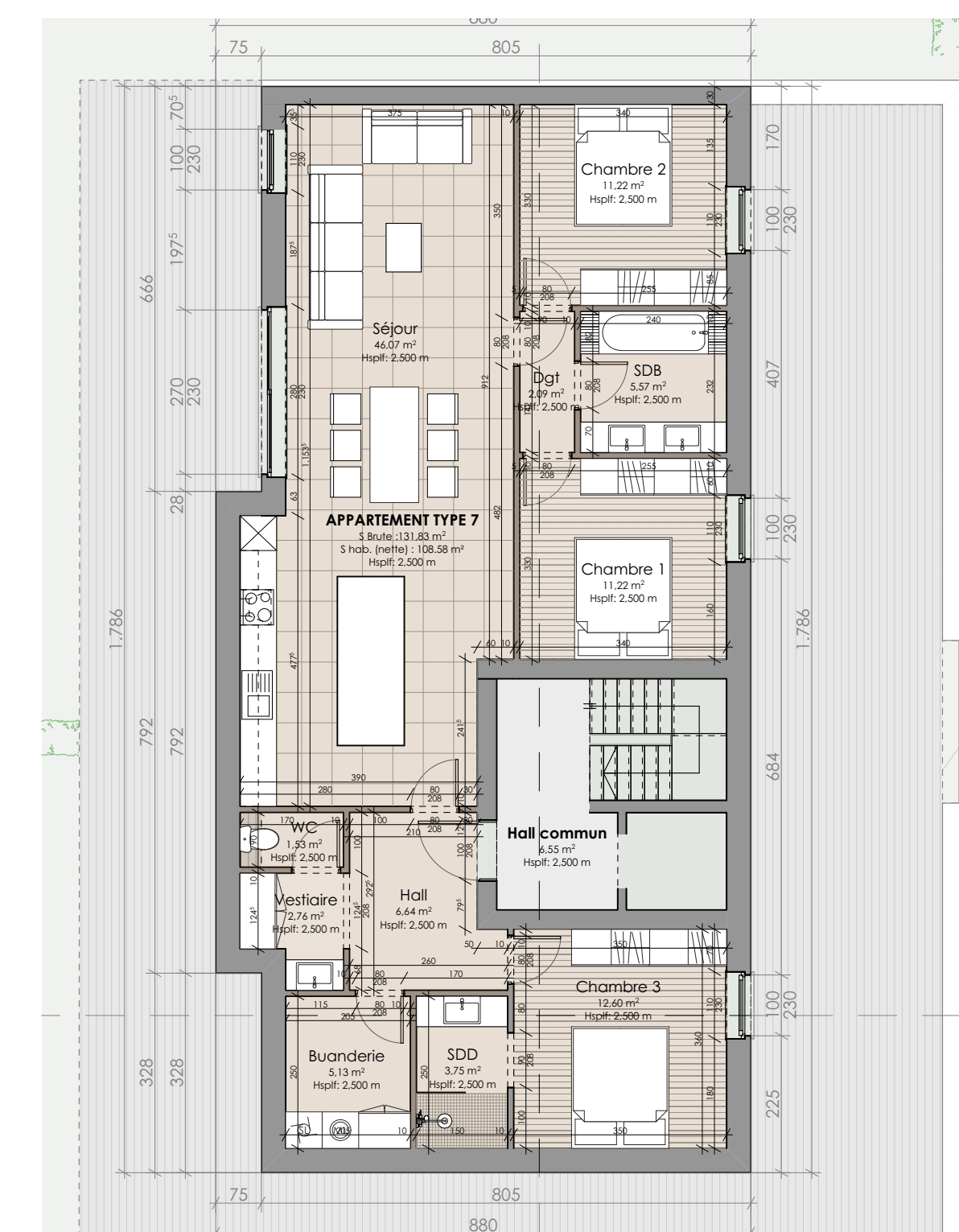
Appartements Type 4 (2 chambres): 1x



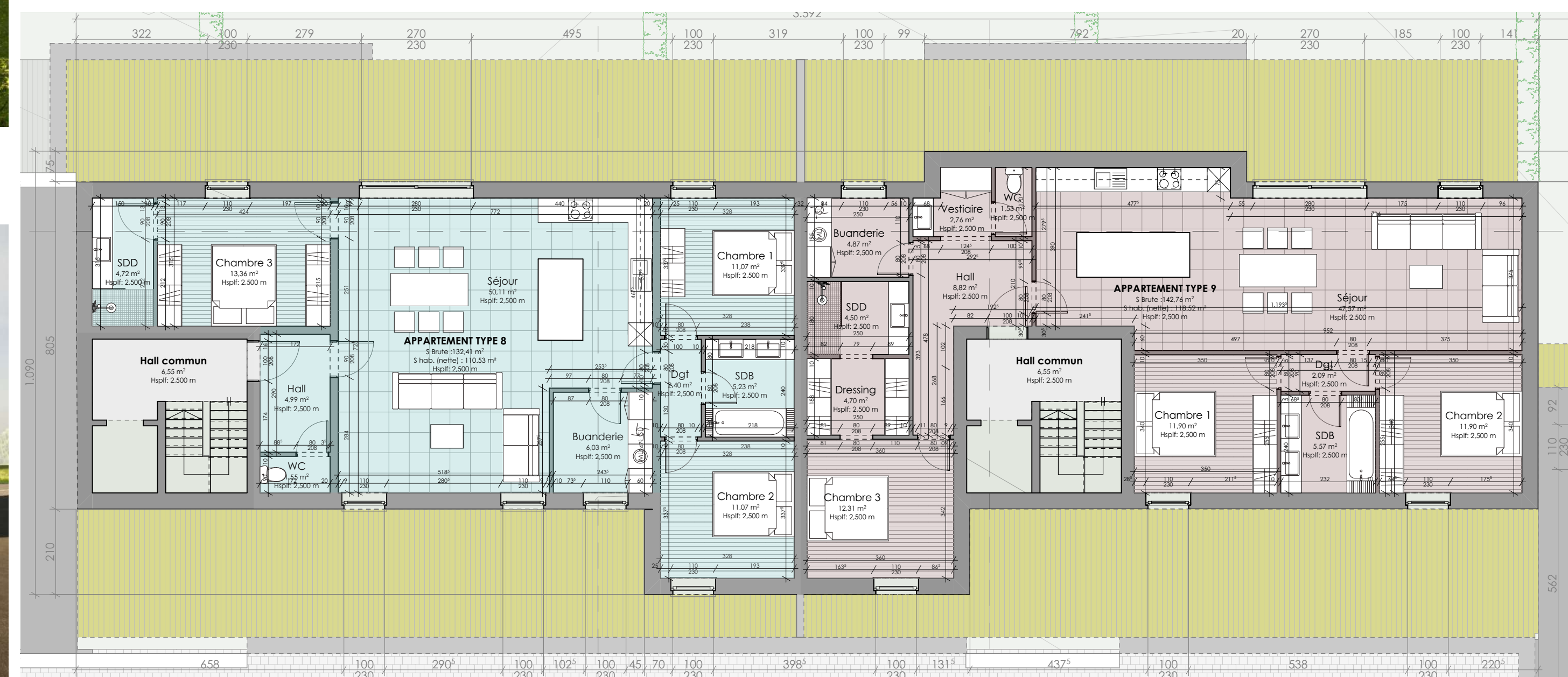
Appartements Type 6 (2 chambres): 1x



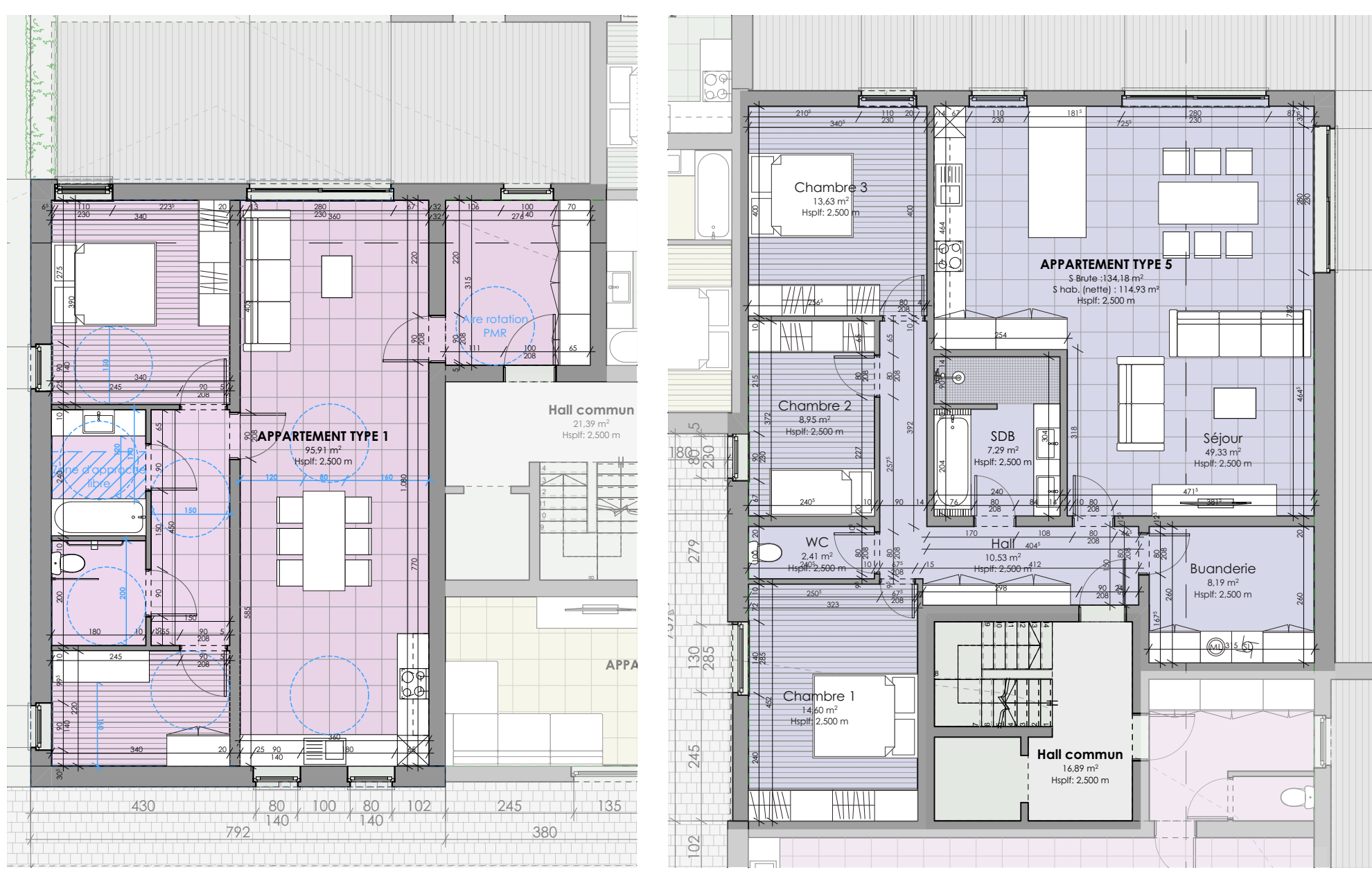
Appartements Type 10 (2 chambres): 1x
Appartements Type 11 (1 chambre): 1x



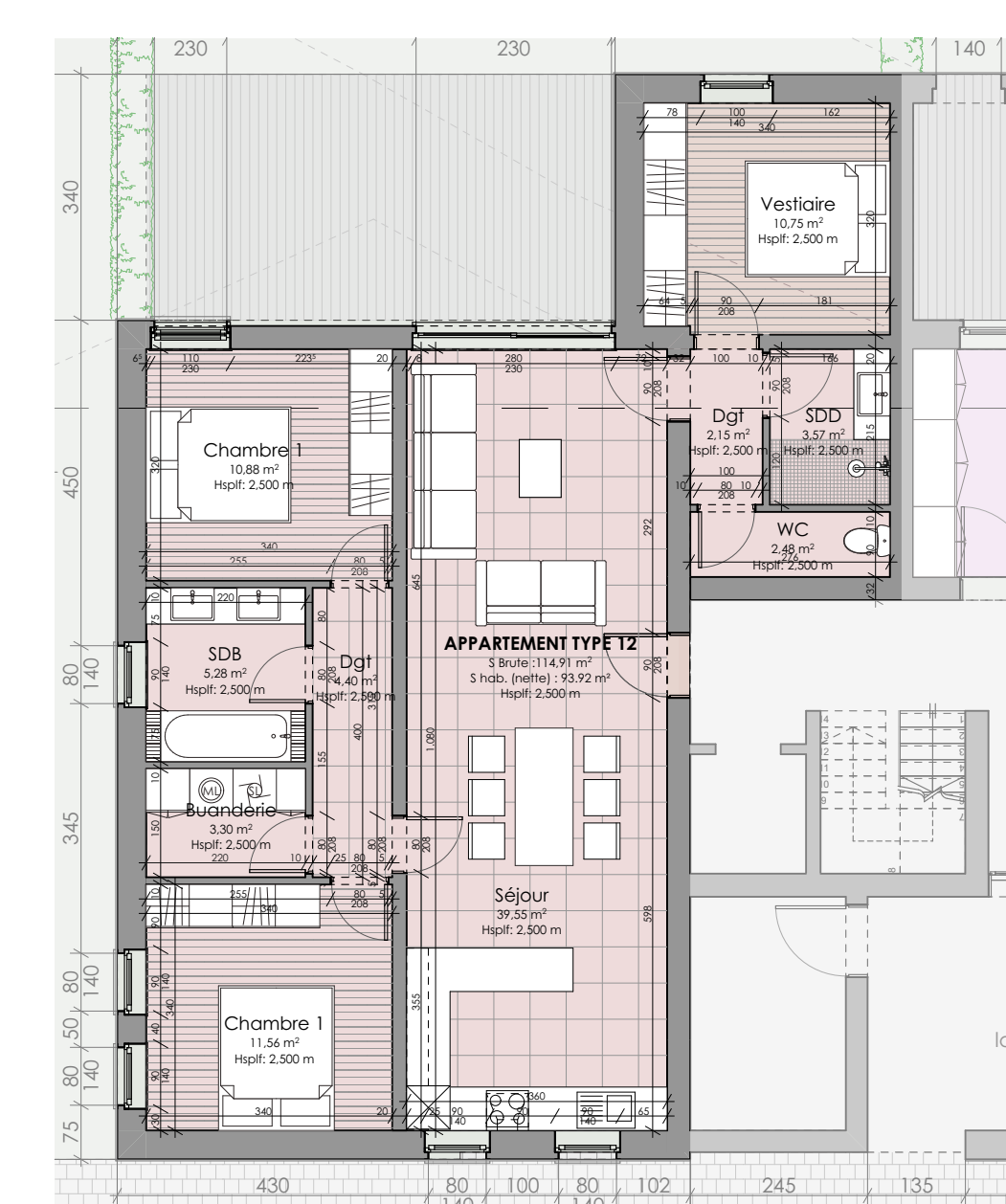
Appartements Type 7 (3 chambres): 1x



Appartements Type 8 (3 chambres): 1x
Appartements Type 9 (3 chambres): 2x



Appartements Type PMR



Appartements Type 12 (3 chambres): 2x

Dossier n° 198-21
Rue des Noides n° 75 (R9) Base-Sambre)
S190-EMEPPE-SUR-SAMBRE
réf. cad. 66 DIV A N°192C - 191 - 190A - Section 8 N° 1F - 4B/2

Permis d'urbanisme
Construction de 29 logements, 1 commerce de proximité et aménagement d'un parc paysager

LBA
ARCHITECTE
lba.architecte sprl
Repris au tableau de l'Ordre des Architectes de la Province de NAMUR
Rue de Suarlée 21
5080 Rhinnes
0477/47.03.61
lba.architecte@gmail.com
Signature Architecte:

Signature Mo.: MAITRE DE L'OUVRAGE:
Signature Commune: CHANTIER:
Rue des Noides n° 75 (R9) Base-Sambre)
S190-EMEPPE-SUR-SAMBRE
réf. cad. 66 DIV A N°192C - 191 - 190A - Section 8 N° 1F - 4B/2

Légende Matériaux:		Indices: Modifications	
A	Boiseries extérieures	A	Suppression
B	Boiseries intérieures	B	Modification
C	Carrelage	C	Suppression
D	Ciment	D	Modification
E	Ciment	E	Suppression
F	Ciment	F	Modification
G	Ciment	G	Suppression

Dossier P P.U.5
Les Cotes seront obligatoirement vérifiées sur chantier par l'entrepreneur
Echelle(s):
Date: mercredi 12 juillet 2023
Plans types - élévations - 3D