

# SKYLINE DEVELOPMENT - CONSTRUCTION D'APPARTEMENTS

MAITRE D'OUVRAGE

ADRESSE CHANTIER

Rue du comté  
5060 Auvelais  
Sambreville / 1ère div. Auvelais / Sect. E / 405v5 pie

ARCHITECTE

MAGIC architectes SRL  
Rue Edmond Delahaut,48  
5001 Namur (Belgrade)  
081/74.88.48  
info@magic.archi

2021-08

PLANS MODIFICATIFS EN COURS DE PERMIS  
D'URBANISME

28/03/2022

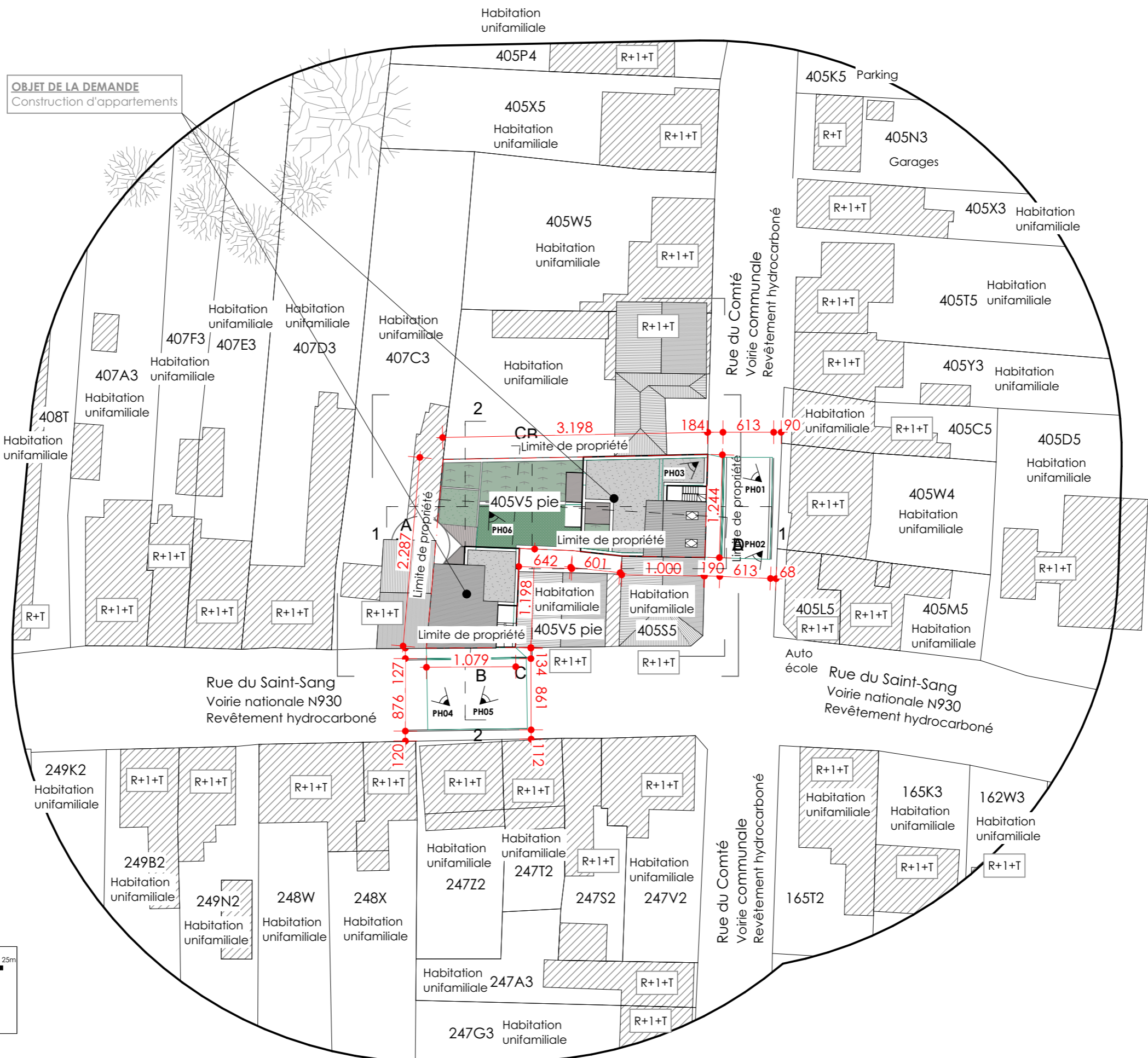
REVISION B

PLAN 01/20

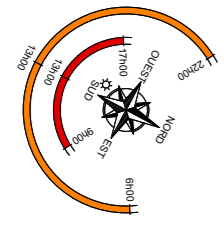
PL 01: Cartouche  
PL 04: Contexte urbanistique et paysager  
PL 07: Plan d'occupation de parcelle - Situation projetée  
PL 08: Profils - Situation projetée  
PL 09: Vues en plan - Rez-de-chaussée  
PL 10: Vues en plan - Premier étage  
PL 11: Vues en plan - Deuxième étage  
PL 12: Vues en coupe - Coupe AA  
PL 13: Vues en coupe - Coupe BB  
PL 14: Vues en coupe - Coupe CC  
PL 15: Vues en coupe - Coupe DD  
PL 19: Vues en élévation - Rue du Saint Sang - Façade gauche  
PL 20: Vue 3D de l'intérieur d'îlot

REMARQUES

Les plans avec indice ES,AP,PU ne peuvent en aucun cas servir pour plan d'exécution car ils sont incomplets.  
Les cotes et niveaux sont donnés à titre indicatif, et doivent toujours être vérifiés sur place par l'entrepreneur avant la mise en oeuvre des travaux.  
En cas de discordance, l'entrepreneur doit informer l'architecte avant exécution. Les fondations sont à réaliser sur bon sol, toutes les sections et hauteurs d'exécution doivent se référer aux plans d'exécution et aux plans de l'ingénieur en stabilité.



**OBJET DE LA DEMANDE**  
Construction d'appartements



**Implantation projetée**  
Contexte urbanistique et paysager  
Echelle 1/500°

Rayon de 50m autour de la limite de propriété



28/03/2022  
Révision B  
4/20

Plans modificatifs en cours de PERMIS D'URBANISME  
Contexte urbanistique et paysager - 1:500

Rue Edmond Delahaut, 48  
5001 NAMUR (Belgrade)  
081/74.88.48

**MAGIC**  
ARCHITECTES  
WWW.MAGIC.ARCHI

Habitation  
unifamiliale  
407E3

R+1+T  
Habitation  
unifamiliale

405Y3  
R+1+T  
Habitation  
unifamiliale

405C5  
R+1+T  
Habitation  
unifamiliale

405W4  
Habitation  
unifamiliale  
R+1+T

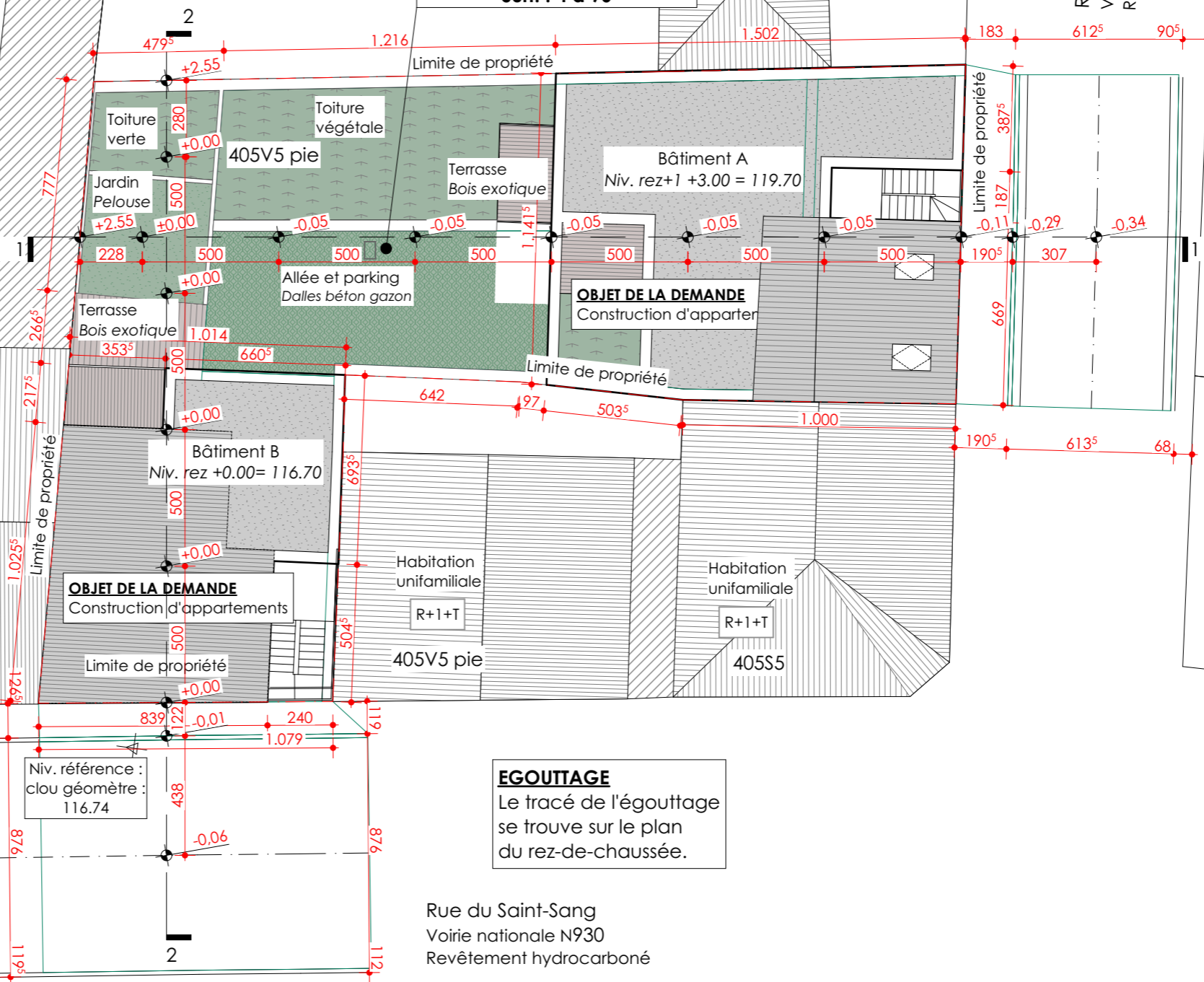
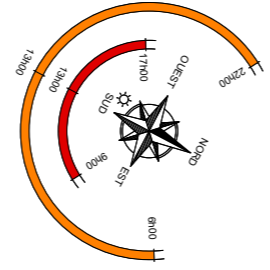
405L5  
R+1+T  
Auto  
école

405M5  
R+1+T  
Habitation  
unifamiliale

**Propriété de  
Skyline Development SRL**  
Commune de Sambreville,  
1ère division Auvélais,  
Section E, n° 405v5 pie  
Surf. : 4 a 96

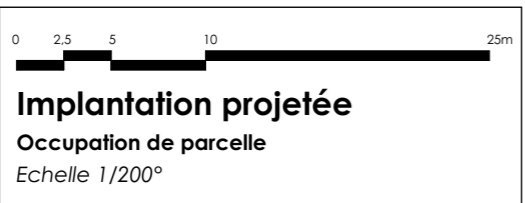
Rue du Comté  
Voirie communale  
Revêtement hydrocarboné

Rue du Saint-Sang  
Voirie nationale N930  
Revêtement hydrocarboné



**EGOUTAGE**  
Le tracé de l'égouttage  
se trouve sur le plan  
du rez-de-chaussée.

Niv. référence :  
clou géomètre :  
116.74



**Implantation projetée**  
Occupation de parcelle  
Echelle 1/200°

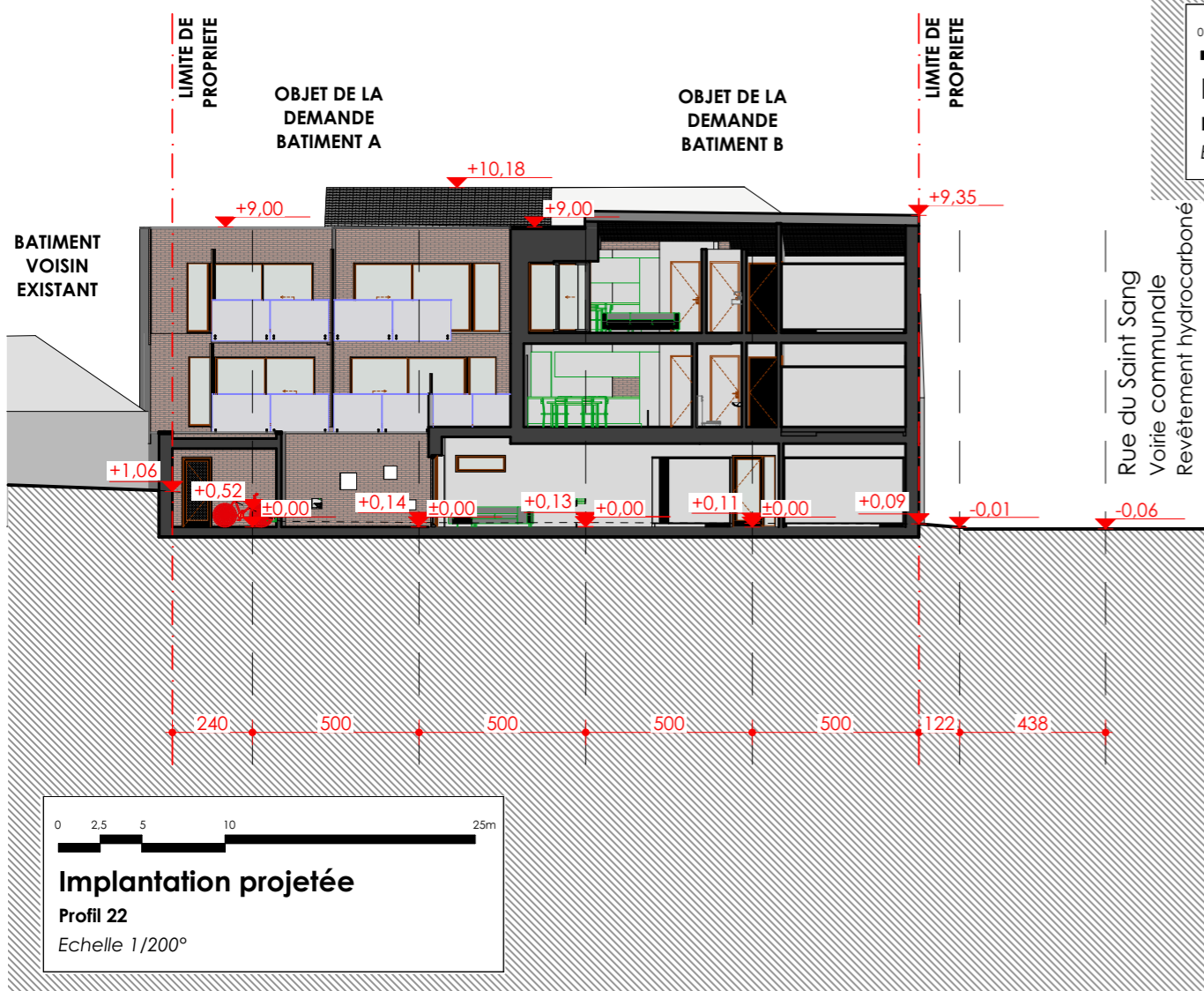
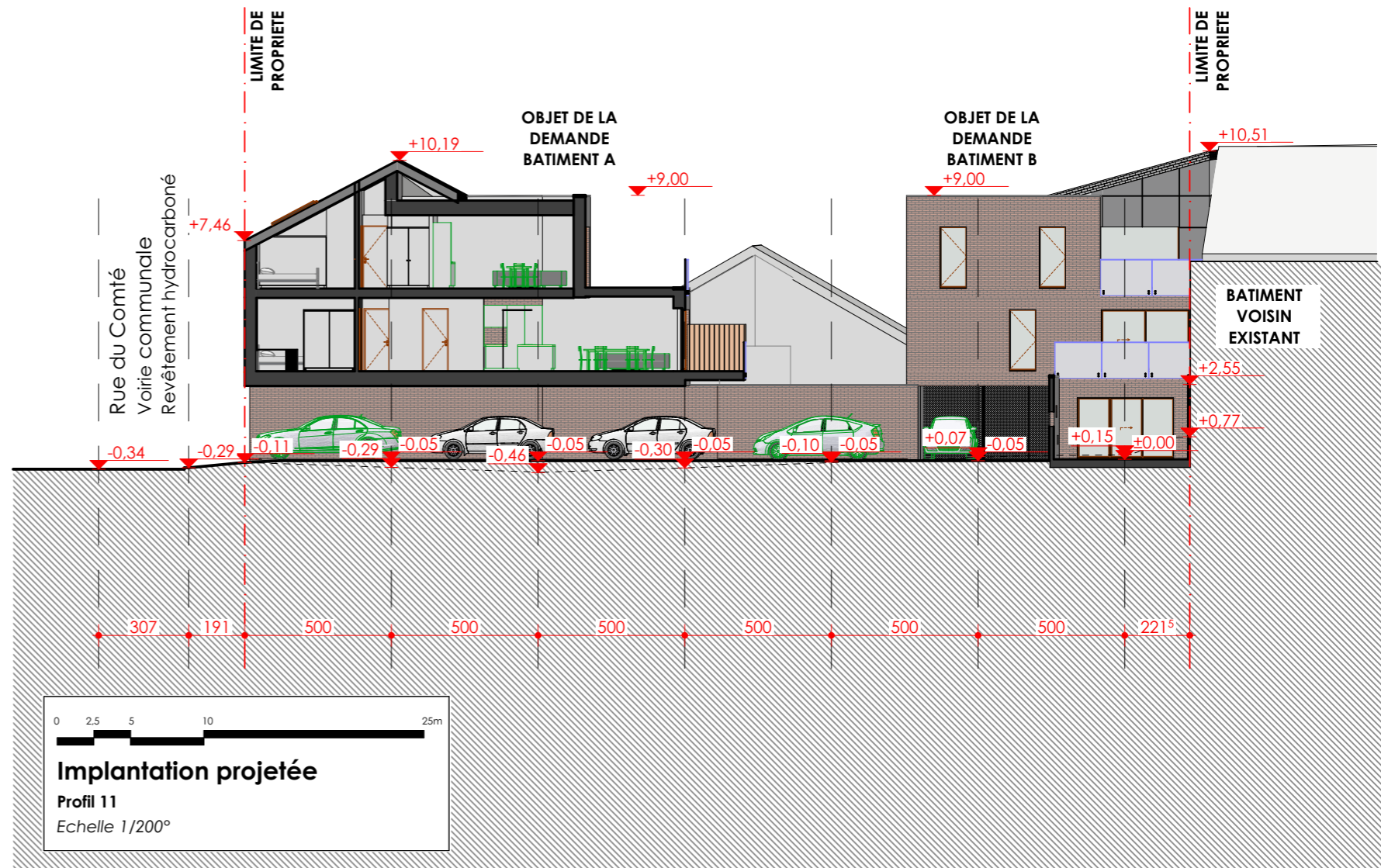


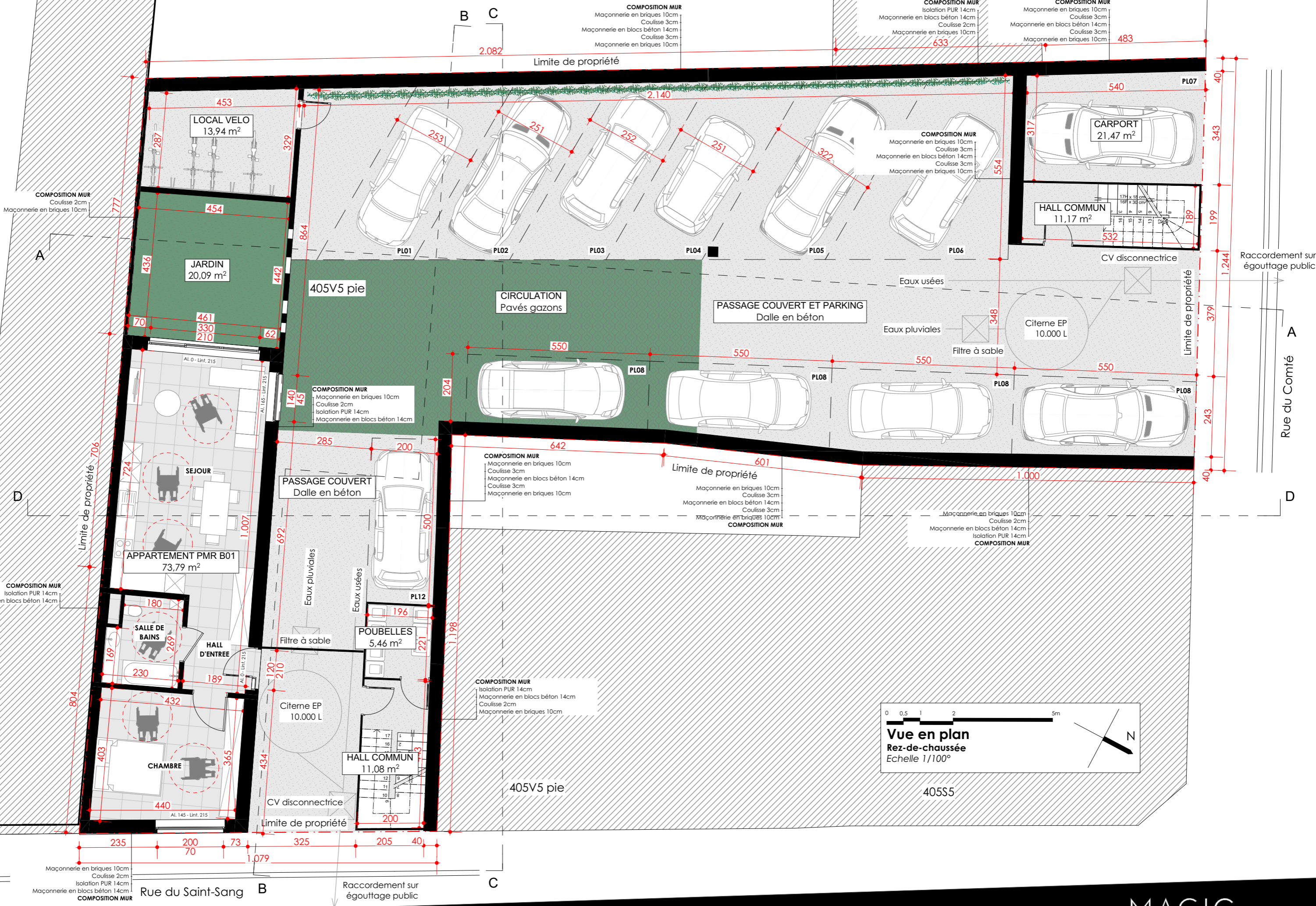
28/03/2022  
Révision B  
7/20

Plans modificatifs en cours de PERMIS D'URBANISME  
Plan d'occupation de parcelle - Situation projetée - 1:200

Rue Edmond Delahaut, 48  
5001 NAMUR (Belgrade)  
081/74.88.48

**MAGIC**  
ARCHITECTES  
WWW.MAGIC.ARCHI





Vue en plan  
Rez-de-chaussée  
Echelle 1/100°

Maçonnerie en briques 10cm  
Coulisse 2cm  
Isolation PUR 14cm  
Maçonnerie en blocs béton 14cm  
COMPOSITION MUR

Rue du Saint-Sang

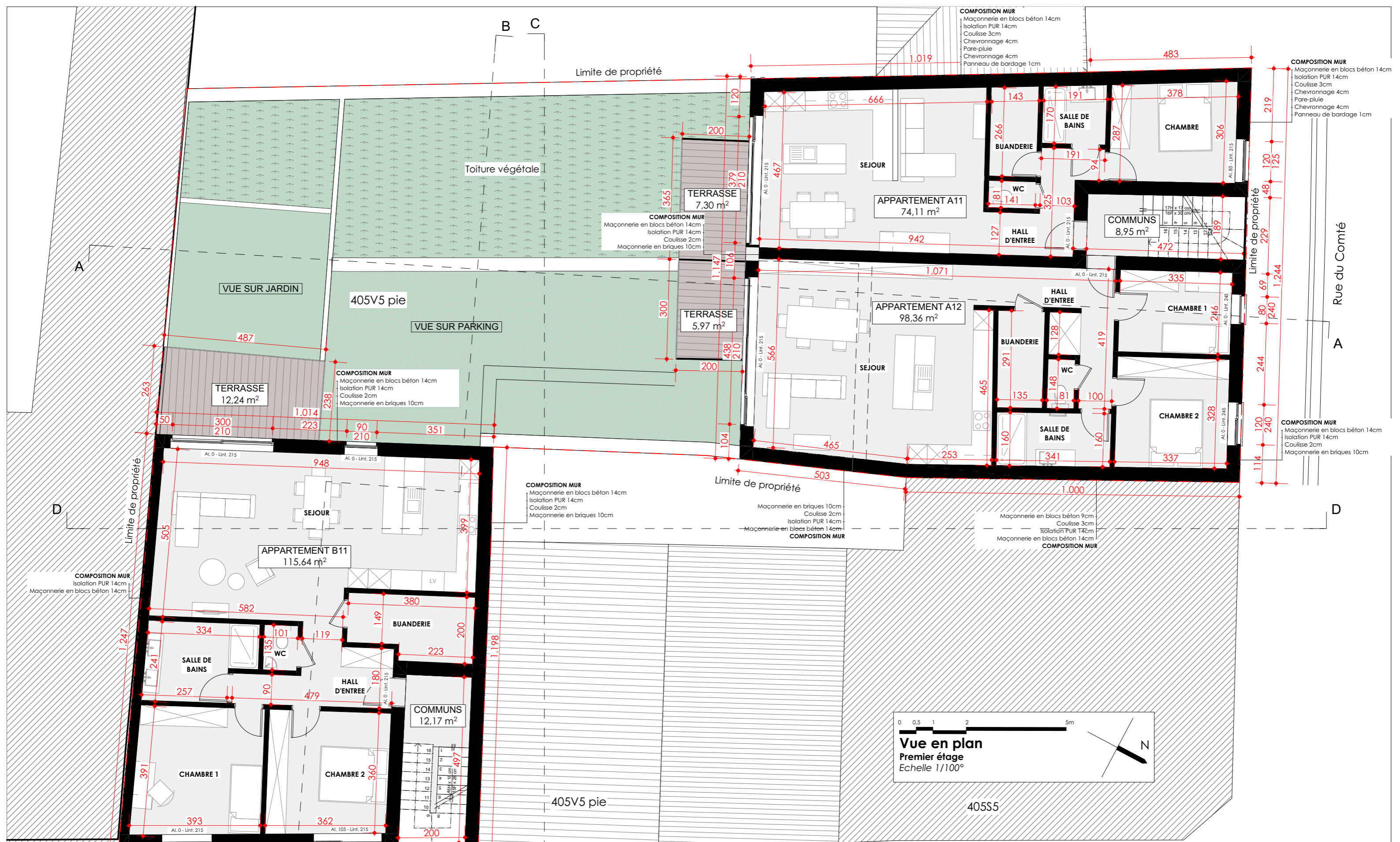
Raccordement sur égouttage public

28/03/2022  
Révision B  
9/20

Plans modificatifs en cours de PERMIS D'URBANISME  
Vues en plan - Rez de chaussée - 1:100

Rue Edmond Delahaut, 48  
5001 NAMUR (Belgrade)  
081/74.88.48

MAGIC  
ARCHITECTES  
WWW.MAGIC.ARCHI



**COMPOSITION MUR**  
 Maçonnerie en blocs béton 14cm  
 Isolation PUR 14cm  
 Coulisse 3cm  
 Chevronnage 4cm  
 Pare-pluie  
 Chevronnage 4cm  
 Panneau de bardage 1cm

**COMPOSITION MUR**  
 Maçonnerie en blocs béton 14cm  
 Isolation PUR 14cm  
 Coulisse 3cm  
 Chevronnage 4cm  
 Pare-pluie  
 Chevronnage 4cm  
 Panneau de bardage 1cm

**COMPOSITION MUR**  
 Maçonnerie en blocs béton 14cm  
 Isolation PUR 14cm  
 Coulisse 2cm  
 Maçonnerie en briques 10cm

**COMPOSITION MUR**  
 Maçonnerie en blocs béton 14cm  
 Isolation PUR 14cm  
 Coulisse 2cm  
 Maçonnerie en briques 10cm

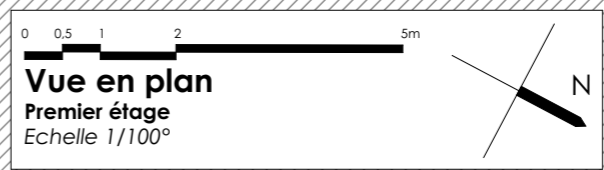
**COMPOSITION MUR**  
 Maçonnerie en blocs béton 14cm  
 Isolation PUR 14cm  
 Coulisse 2cm  
 Maçonnerie en briques 10cm

**COMPOSITION MUR**  
 Maçonnerie en briques 10cm  
 Coulisse 2cm  
 Isolation PUR 14cm  
 Maçonnerie en blocs béton 14cm

**COMPOSITION MUR**  
 Maçonnerie en blocs béton 9cm  
 Coulisse 3cm  
 Isolation PUR 14cm  
 Maçonnerie en blocs béton 14cm

**COMPOSITION MUR**  
 Maçonnerie en blocs béton 14cm  
 Isolation PUR 14cm  
 Coulisse 2cm  
 Maçonnerie en briques 10cm

**COMPOSITION MUR**  
 Isolation PUR 14cm  
 Maçonnerie en blocs béton 14cm



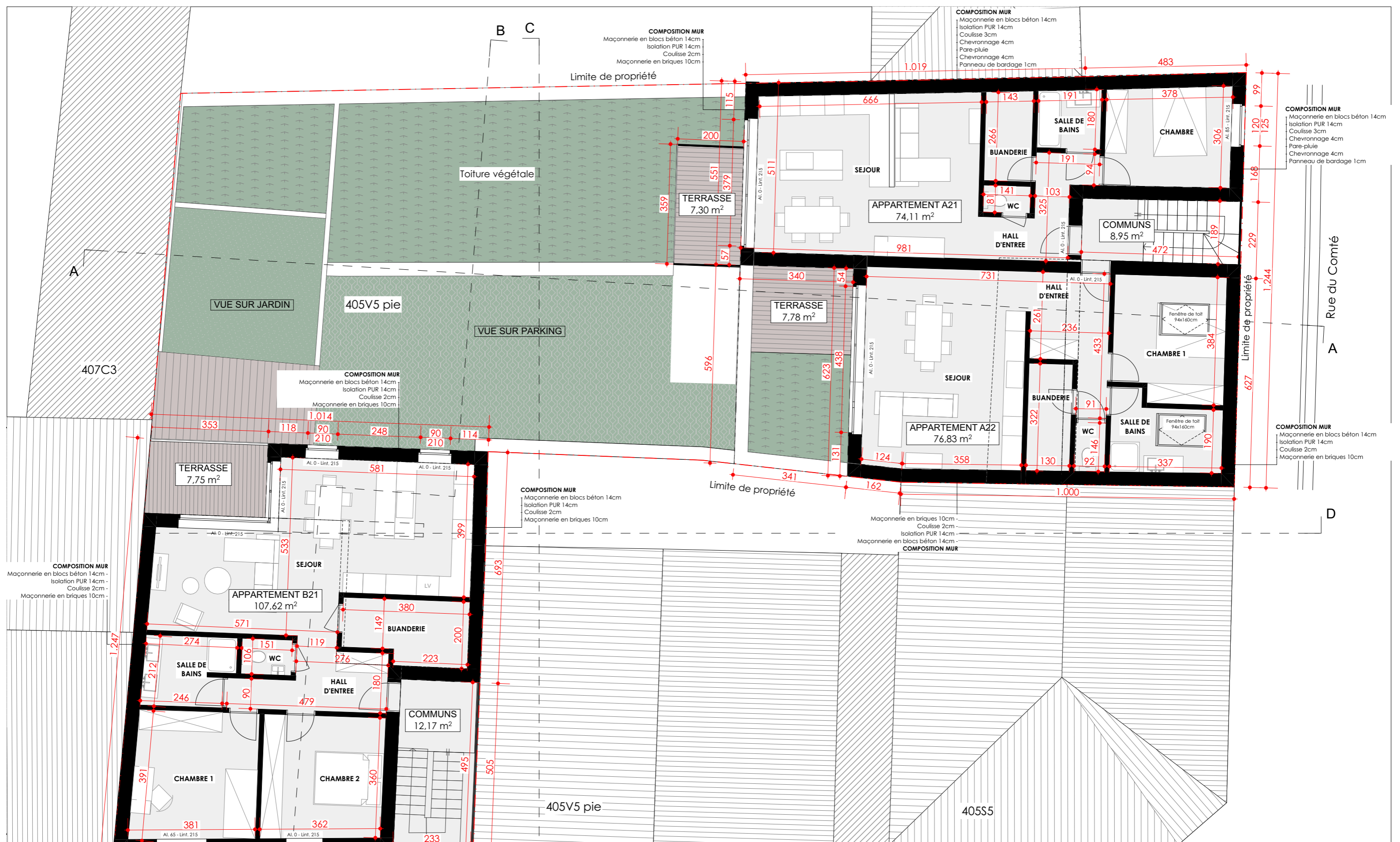
**COMPOSITION MUR**  
 Maçonnerie en blocs béton 14cm  
 Isolation PUR 14cm  
 Coulisse 3cm  
 Chevronnage 4cm  
 Pare-pluie  
 Chevronnage 4cm  
 Panneau de bardage 1cm

28/03/2022  
 Révision B  
 10/20

Plans modificatifs en cours de PERMIS D'URBANISME  
 Vues en plan - Premier étage - 1:100

Rue Edmond Delahaut, 48  
 5001 NAMUR (Belgrade)  
 081/74.88.48

**MAGIC**  
 ARCHITECTES  
 WWW.MAGIC.ARCHI



**COMPOSITION MUR**  
 Maçonnerie en blocs béton 14cm  
 Isolation PUR 14cm  
 Coulisse 2cm  
 Maçonnerie en briques 10cm

**COMPOSITION MUR**  
 Maçonnerie en blocs béton 14cm  
 Isolation PUR 14cm  
 Coulisse 3cm  
 Chevronnage 4cm  
 Pare-pluie  
 Chevronnage 4cm  
 Panneau de bardage 1cm

**COMPOSITION MUR**  
 Maçonnerie en blocs béton 14cm  
 Isolation PUR 14cm  
 Coulisse 3cm  
 Chevronnage 4cm  
 Pare-pluie  
 Chevronnage 4cm  
 Panneau de bardage 1cm

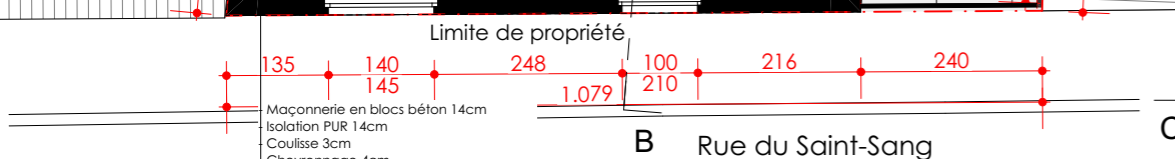
**COMPOSITION MUR**  
 Maçonnerie en blocs béton 14cm  
 Isolation PUR 14cm  
 Coulisse 2cm  
 Maçonnerie en briques 10cm

**COMPOSITION MUR**  
 Maçonnerie en blocs béton 14cm  
 Isolation PUR 14cm  
 Coulisse 2cm  
 Maçonnerie en briques 10cm

**COMPOSITION MUR**  
 Maçonnerie en briques 10cm  
 Coulisse 2cm  
 Isolation PUR 14cm  
 Maçonnerie en blocs béton 14cm  
**COMPOSITION MUR**

**COMPOSITION MUR**  
 Maçonnerie en blocs béton 14cm  
 Isolation PUR 14cm  
 Coulisse 2cm  
 Maçonnerie en briques 10cm

**COMPOSITION MUR**  
 Maçonnerie en blocs béton 14cm  
 Isolation PUR 14cm  
 Coulisse 2cm  
 Maçonnerie en briques 10cm



28/03/2022  
 Révision B  
 11/20

Plans modificatifs en cours de PERMIS D'URBANISME  
 Vues en plan - Deuxième étage - 1:100

Rue Edmond Delahaut, 48  
 5001 NAMUR (Belgrade)  
 081/74.88.48

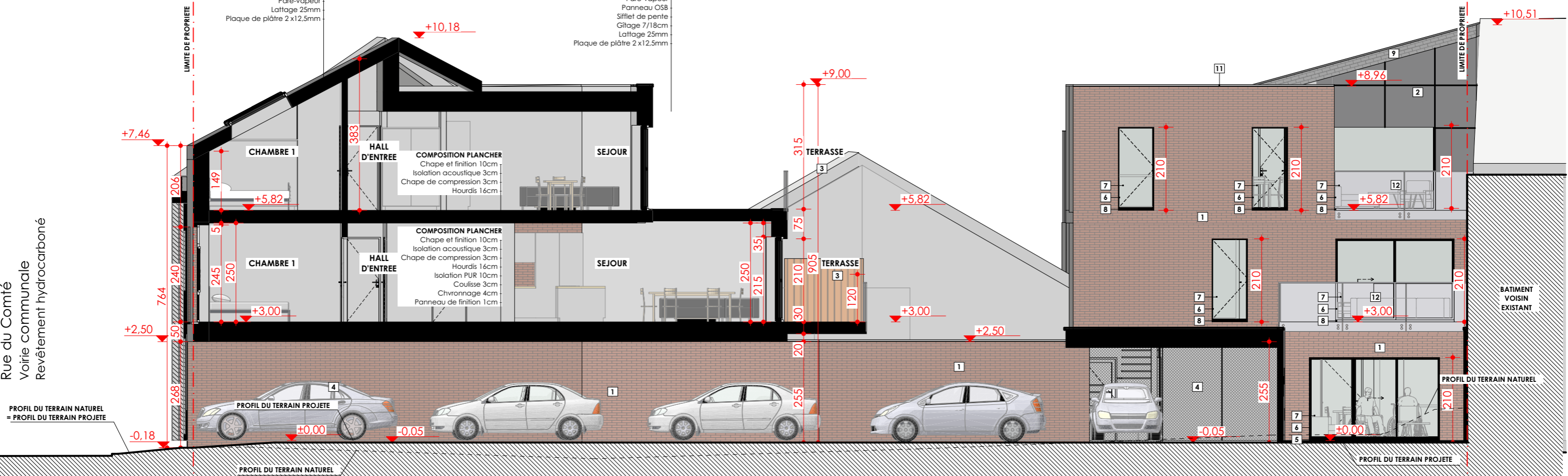
**MAGIC**  
 ARCHITECTES  
 WWW.MAGIC.ARCHI

### LEGENDE MATERIAUX

- |                             |  |
|-----------------------------|--|
| (1) Parement                | Maçonnerie en briques de ton rouge/brun                |
| (2) Parement                | Bardage en panneau Trespa de ton gris moyen            |
| (3) Parement                | Brise-vue en bois ajouré de ton naturel                |
| (4) Parement                | Parei en métal déployé de ton gris clair               |
| (5) Parement                | Seuil en pierre bleue                                  |
|                             |  |
| (6) Menuiseries extérieures | Châssis en PVC de ton gris moyen                       |
| (7) Menuiseries extérieures | Double vitrage transparent                             |
| (8) Menuiseries extérieures | Seuil en aluminium de ton gris moyen                   |
|                             |  |
| (9) Toiture                 | Couverture en ardoises artificielles de ton anthracite |
| (10) Toiture                | Fenêtre de toit de ton gris foncé                      |
| (11) Toiture                | Rive alu de ton gris moyen                             |
|                             |  |
| (12) Autres                 | Garde-corps en verre de ton transparent                |

**COMPOSITION TOITURE**  
 Couverture en ardoises  
 Lattage 25mm  
 Contre-lattage 25mm  
 Sous-toiture  
 Pannes 8/23cm  
 + laine minérale 23cm  
 Pare-vapeur  
 Lattage 25mm  
 Plaque de plâtre 2 x12,5mm

**COMPOSITION TOITURE**  
 Etanchéité  
 Isolation PUR 16cm  
 Pare-vapeur  
 Panneau OSB  
 Sifflet de pente  
 Gîtage 7/18cm  
 Lattage 25mm  
 Plaque de plâtre 2 x12,5mm



Rue du Comté  
 Voirie communale  
 Revêtement hydrocarboné

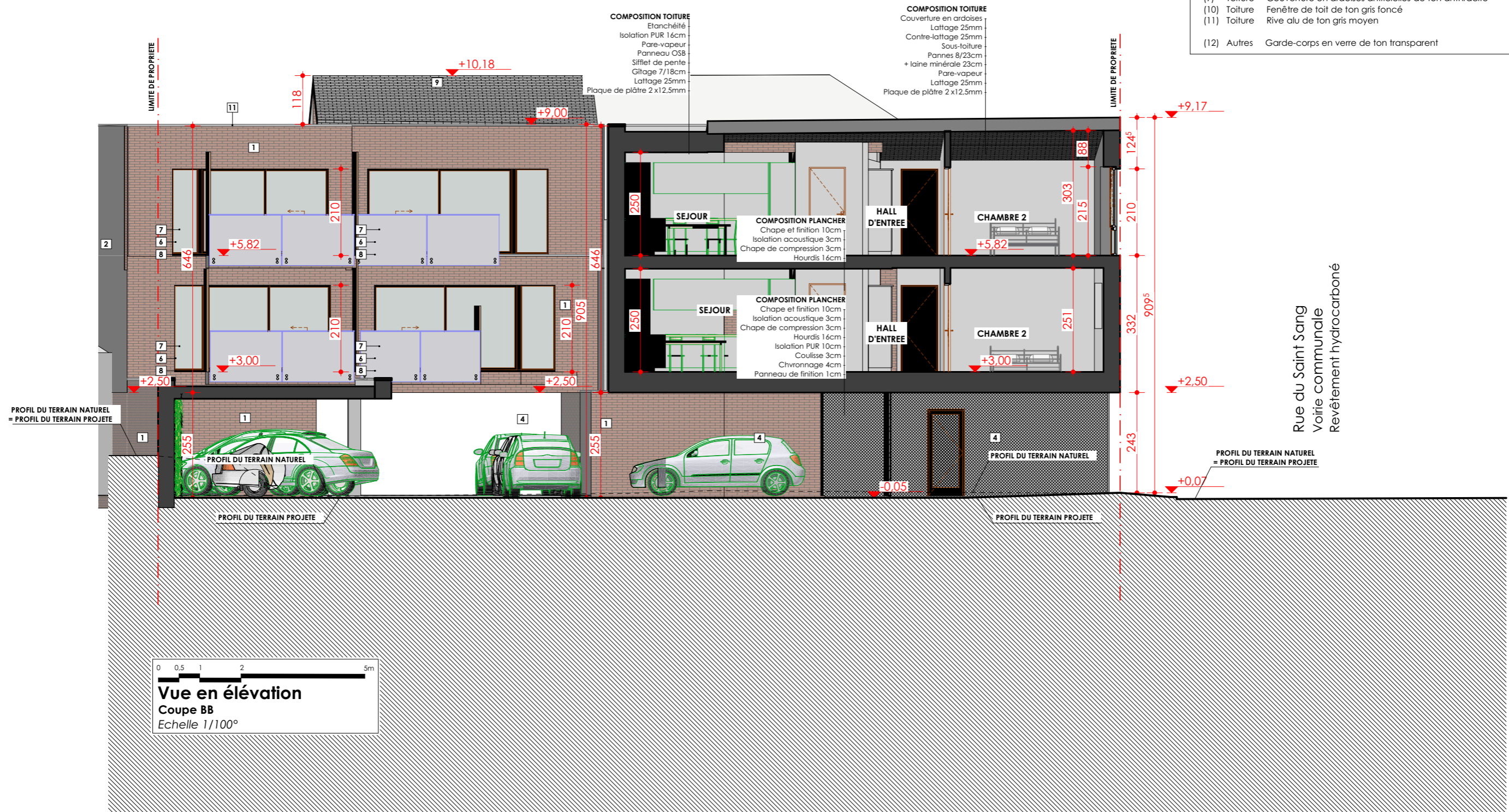
0 0,5 1 2 5m  
**Vue en élévation**  
 Coupe AA  
 Echelle 1/100°





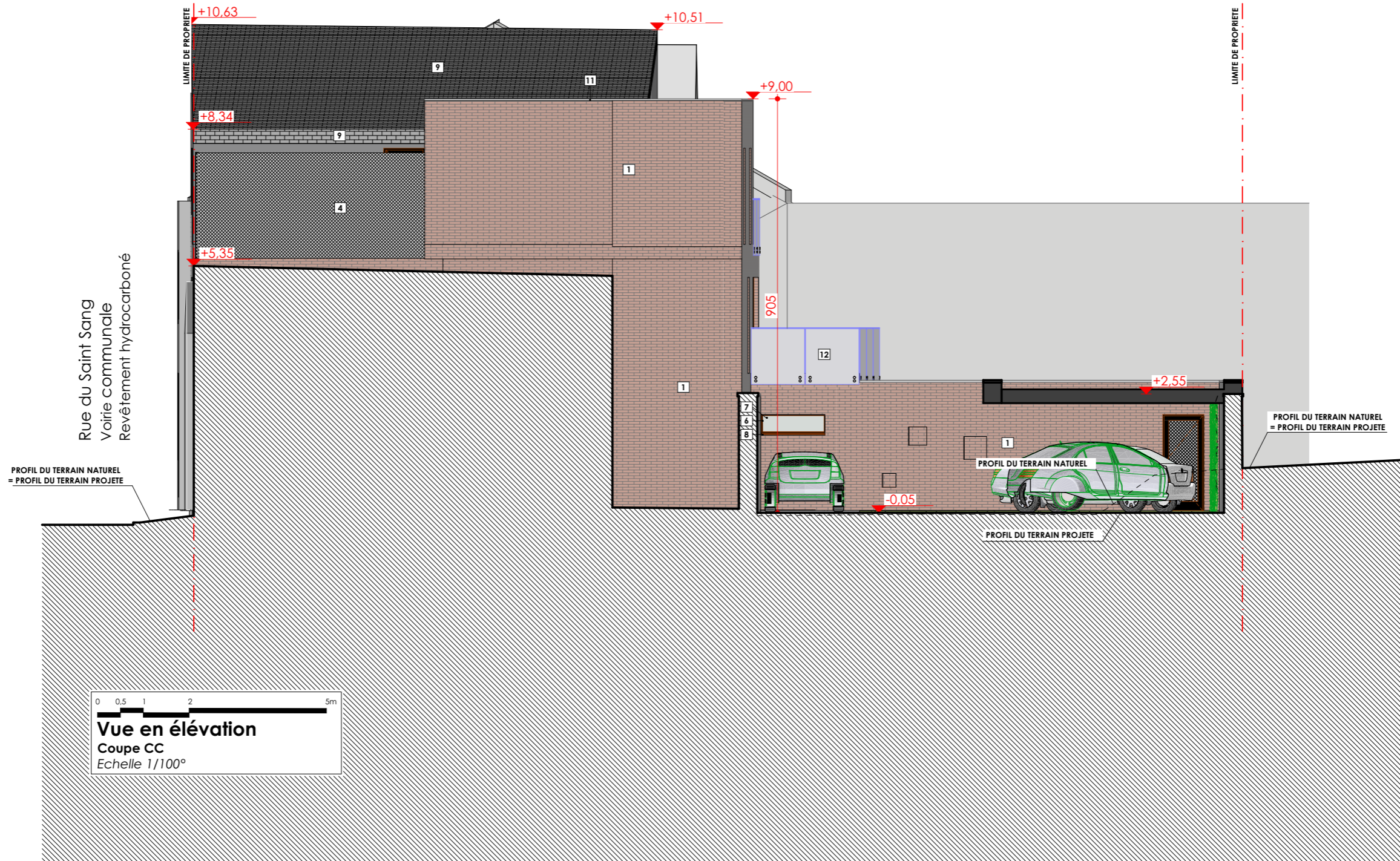
**LEGENDE MATERIAUX**

(1)	Parement	Maçonnerie en briques de ton rouge/brun
(2)	Parement	Bardage en panneau Trespa de ton gris moyen
(3)	Parement	Brise-vue en bois ajouré de ton naturel
(4)	Parement	Paroi en métal déployé de ton gris clair
(5)	Parement	Seuil en pierre bleue
(6)	Menuiseries extérieures	Châssis en PVC de ton gris moyen
(7)	Menuiseries extérieures	Double vitrage transparent
(8)	Menuiseries extérieures	Seuil en aluminium de ton gris moyen
(9)	Toiture	Couverture en ardoises artificielles de ton anthracite
(10)	Toiture	Fenêtre de toit de ton gris foncé
(11)	Toiture	Rive alu de ton gris moyen
(12)	Autres	Garde-corps en verre de ton transparent



### LEGENDE MATERIAUX

- |                             |  |
|-----------------------------|--|
| (1) Parement                | Maçonnerie en briques de ton rouge/brun                |
| (2) Parement                | Bardage en panneau Trespa de ton gris moyen            |
| (3) Parement                | Brise-vue en bois ajouré de ton naturel                |
| (4) Parement                | Paroi en métal déployé de ton gris clair               |
| (5) Parement                | Seuil en pierre bleue                                  |
|                             |  |
| (6) Menuiseries extérieures | Châssis en PVC de ton gris moyen                       |
| (7) Menuiseries extérieures | Double vitrage transparent                             |
| (8) Menuiseries extérieures | Seuil en aluminium de ton gris moyen                   |
|                             |  |
| (9) Toiture                 | Couverture en ardoises artificielles de ton anthracite |
| (10) Toiture                | Fenêtre de toit de ton gris foncé                      |
| (11) Toiture                | Rive alu de ton gris moyen                             |
|                             |  |
| (12) Autres                 | Garde-corps en verre de ton transparent                |



0 0.5 1 2 5m  
**Vue en élévation**  
 Coupe CC  
 Echelle 1/100°

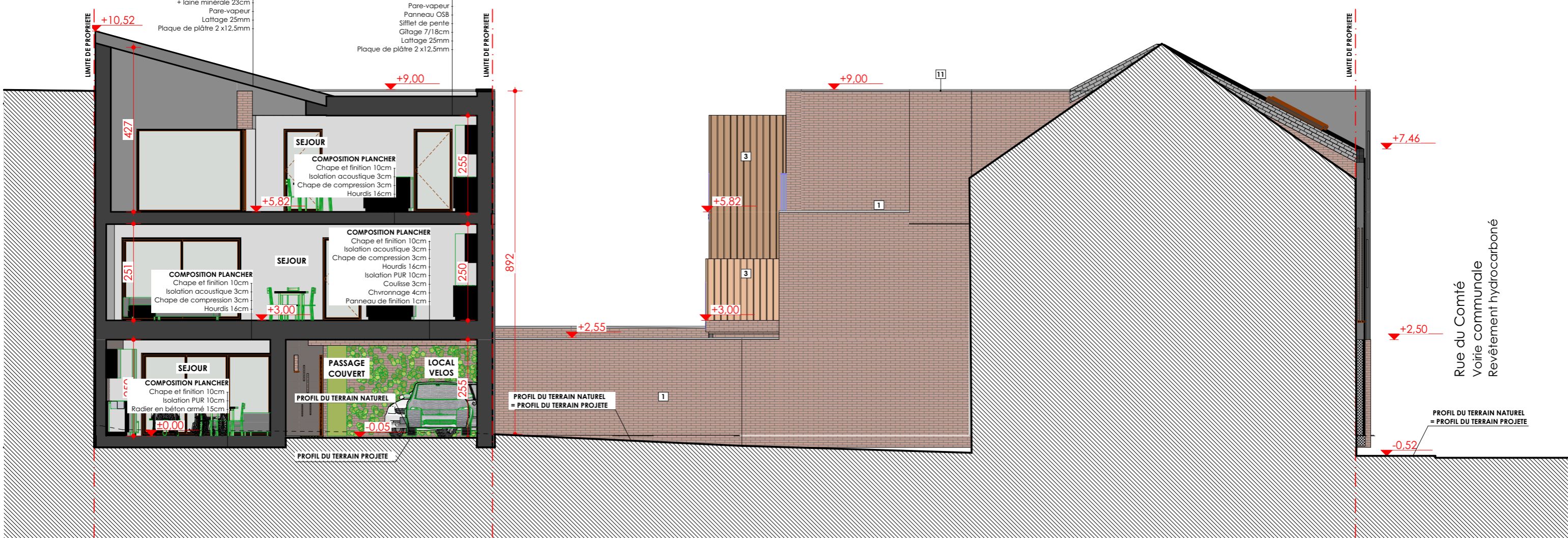


### LEGENDE MATERIAUX

- |                             |  |
|-----------------------------|--|
| (1) Parement                | Maçonnerie en briques de ton rouge/brun                |
| (2) Parement                | Bardage en panneau Trespa de ton gris moyen            |
| (3) Parement                | Brise-vue en bois ajouré de ton naturel                |
| (4) Parement                | Panor en métal déployé de ton gris clair               |
| (5) Parement                | Seuil en pierre bleue                                  |
|                             |  |
| (6) Menuiseries extérieures | Châssis en PVC de ton gris moyen                       |
| (7) Menuiseries extérieures | Double vitrage transparent                             |
| (8) Menuiseries extérieures | Seuil en aluminium de ton gris moyen                   |
|                             |  |
| (9) Toiture                 | Couverture en ardoises artificielles de ton anthracite |
| (10) Toiture                | Fenêtre de toit de ton gris foncé                      |
| (11) Toiture                | Rive alu de ton gris moyen                             |
|                             |  |
| (12) Autres                 | Garde-corps en verre de ton transparent                |

**COMPOSITION TOITURE**  
 Couverture en ardoises  
 Lattage 25mm  
 Contre-lattage 25mm  
 Sous-toiture  
 Pannes 8/23cm  
 + laine minérale 23cm  
 Pare-vapeur  
 Lattage 25mm  
 Plaque de plâtre 2 x12,5mm

**COMPOSITION TOITURE**  
 Etanchéité  
 Isolation PUR 16cm  
 Pare-vapeur  
 Panneau OSB  
 Sifflet de pente  
 Gîtage 7/18cm  
 Lattage 25mm  
 Plaque de plâtre 2 x12,5mm

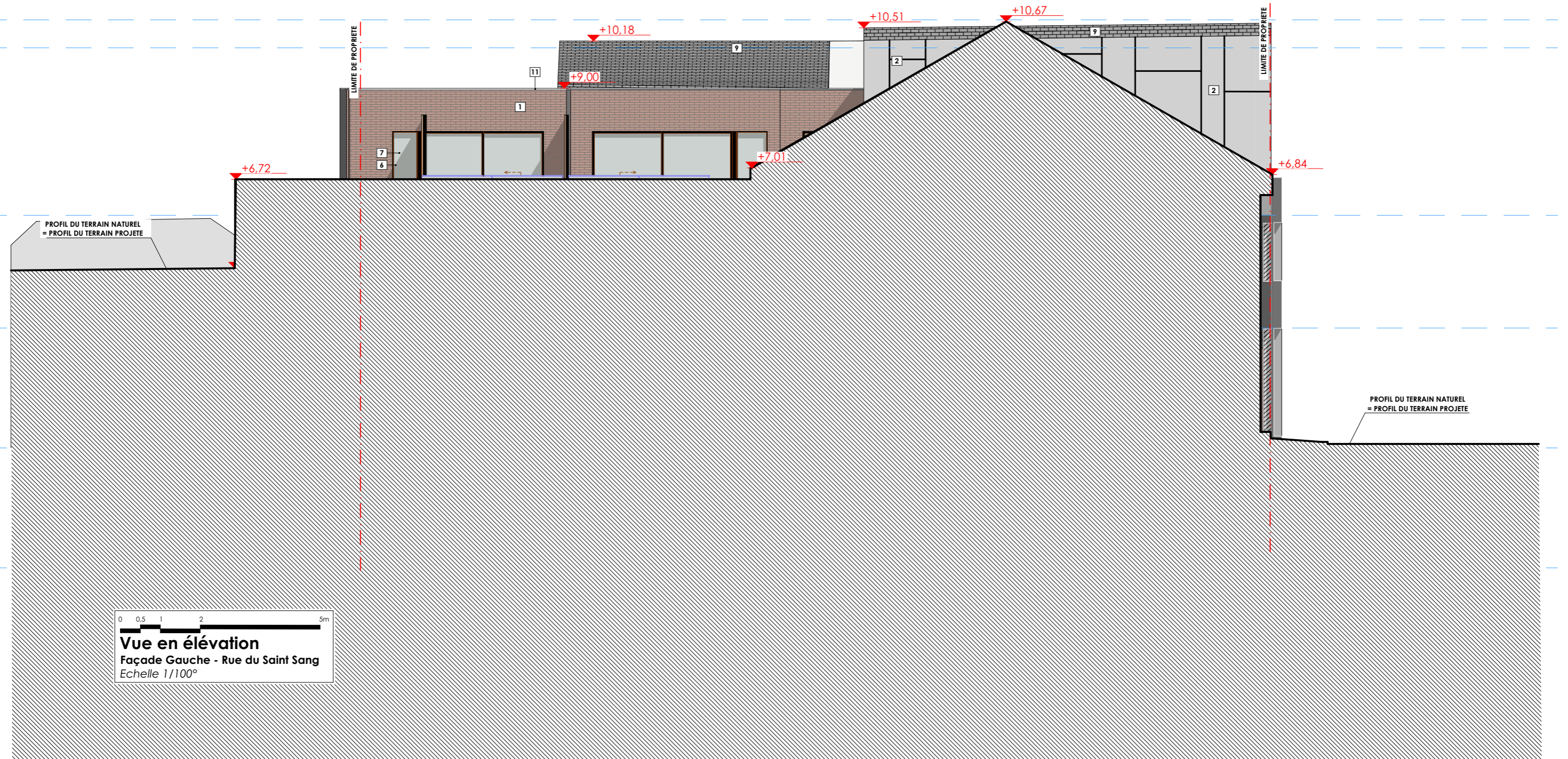


0 0,5 1 2 5m  
**Vue en élévation**  
 Coupe DD  
 Echelle 1/100°



### LEGENDE MATERIAUX

- |      |                         |  |
|------|-------------------------|--|
| (1)  | Parement                | Maçonnerie en briques de ton rouge/brun                |
| (2)  | Parement                | Bardage en panneau Trespa de ton gris moyen            |
| (3)  | Parement                | Brise-vue en bois ajouré de ton naturel                |
| (4)  | Parement                | Paroi en métal déployé de ton gris clair               |
| (5)  | Parement                | Seuil en pierre bleue                                  |
|      |                         |  |
| (6)  | Menuiseries extérieures | Châssis en PVC de ton gris moyen                       |
| (7)  | Menuiseries extérieures | Double vitrage transparent                             |
| (8)  | Menuiseries extérieures | Seuil en aluminium de ton gris moyen                   |
|      |                         |  |
| (9)  | Toiture                 | Couverture en ardoises artificielles de ton anthracite |
| (10) | Toiture                 | Fenêtre de toit de ton gris foncé                      |
| (11) | Toiture                 | Rive alu de ton gris moyen                             |
|      |                         |  |
| (12) | Autres                  | Garde-corps en verre de ton transparent                |



0 0,5 1 2 5m  
**Vue en élévation**  
 Façade Gauche - Rue du Saint Sang  
 Echelle 1/100°

