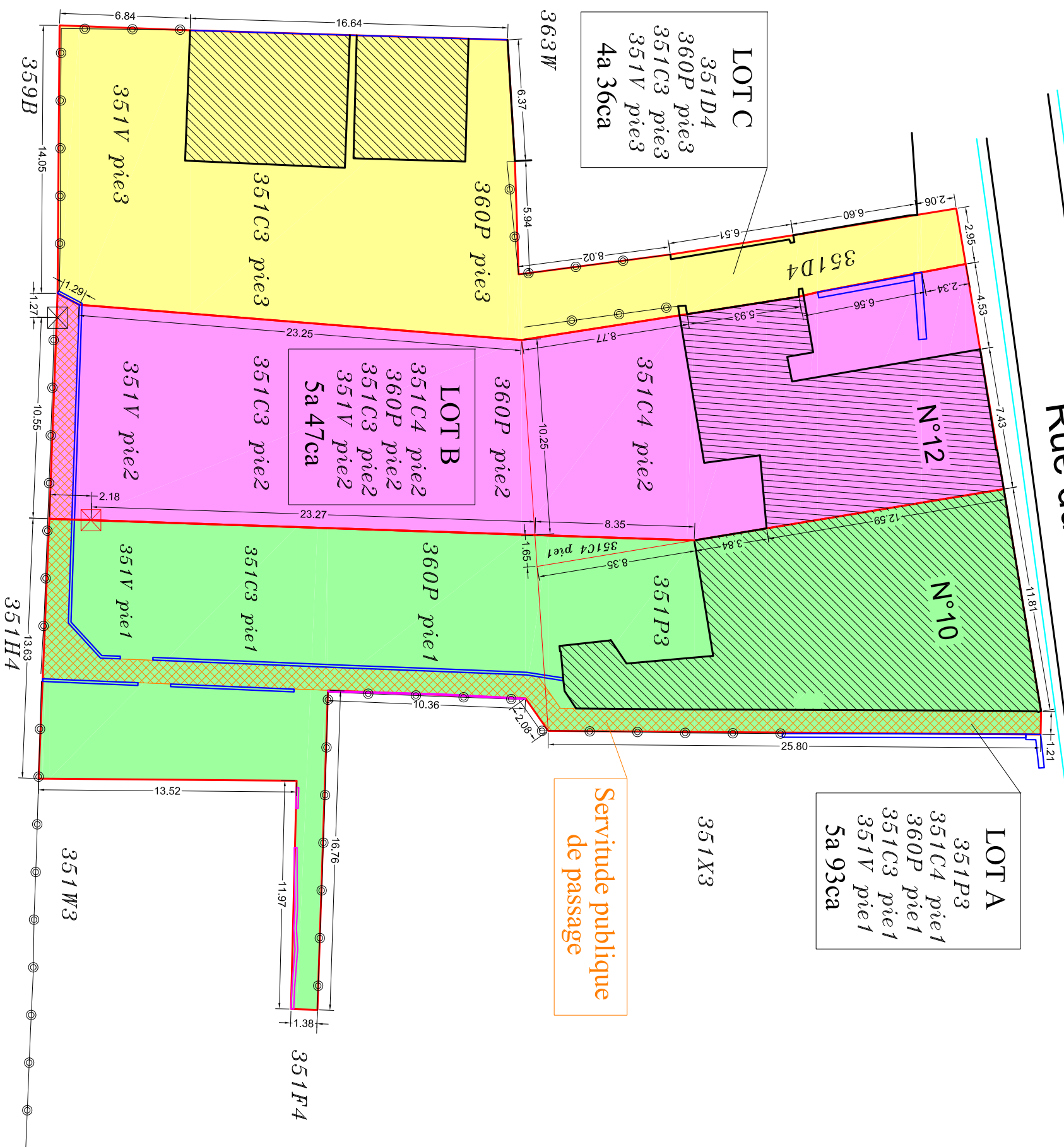
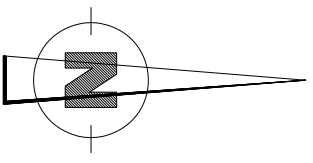


# Projet de division d'une parcelle cadastrée

JEMEPPE-SUR-SAMBRE 8 DIV Ham-sur-Sambre Section A N° 351C3 – 351V – 351P3 – 351C4 – 360P

Rue du Baty



## Légende

	Borne existante		Batiment
	Borne nouvelle		Limite propriété
			Voirie
			Filiet d'eau
			Mur
			Clôture

Echelle: 1/250