



Les Maisons de Marjorie Toma

rue Isolée, AISEAU

Sommaire

Situation	3
Présentation de nos lots encore disponibles	8
Nos agences	22

Tableau des prix en annexe





Situation

Située dans la vallée de la Biesme, Aiseau-Presles est une localité typique de l'Entre-Sambre-et-Meuse. Chacun de ses villages - Aiseau, Pont-de-Loup, Presles et Roselies - est marqué par sa propre histoire ; chacun offre des décors champêtres et pittoresques, portant ci et là les traces de son riche passé industriel et historique. Cette commune aux multiples visages se distingue par ses nombreuses initiatives écologiques, ses infrastructures sportives de qualité et le dynamisme de son centre culturel. La diversité socio-économique qui caractérise sa population en fait une entité foisonnante d'échanges et de rencontres. Quel que soit le type de bien que vous cherchez, vous trouverez votre bonheur dans cette commune plurielle !

Bien qu'Aiseau-Presles ait conservé les vestiges d'un riche passé historique et industriel, c'est le caractère champêtre et rural qui domine cette entité de 11 000 habitants, traversée par la Biesme et longée par la Sambre. Que ce soit en matière de paysages ou de patrimoine, cette commune a tous les atouts pour séduire : une zone Natura 2000, des champs à perte de vue, des terrils, des étangs, un chemin de halage, ainsi que des monuments et sites remarquables comme l'Abbaye d'Oignies, l'église et la tour romane de Pont-de-Loup ou le cimetière militaire de la Belle Motte.

LES POINTS FORTS

Vie pratique

- Proche des grands axes routiers : route de la Basse Sambre, E42 et A54
- Gare ferroviaire : ligne 130 Charleroi-Namur
- Écoles maternelles et primaires modernes (5 communales, 2 libres) - Écoles secondaires accessibles facilement.
- À moins d'un quart d'heure de Brussels South Charleroi Airport
- Parc d'activités économiques Ecopole.
- EPN : Espace Public Numérique

Cadre de vie

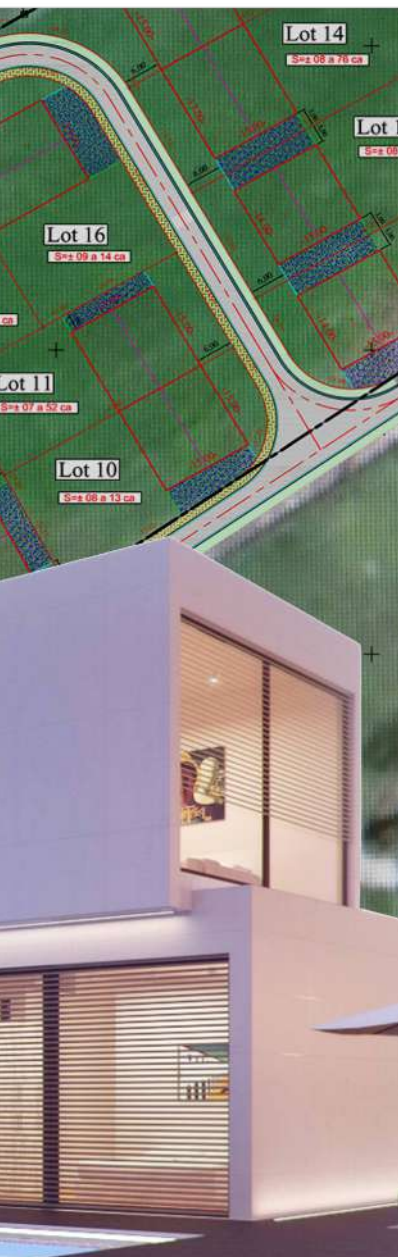
- Grande mixité des cadres de vie. Des zones très rurales, d'autres plus urbaines ; des quartiers huppés et d'autres plus populaires
- Vallée de la Biesme
- Poumon vert entre Tamines et Châtelet

Loisirs

- Sentiers balisés, chemin de halage, de nombreux espaces verts
- Hall sportif et d'événements Sambrexpo
- Complexe Sportif Hortent Moraux
- Centre culturel d'Aiseou-Presles
- Bibliobus
- Castorlond parc attractif & touristique







Nouveau lotissement

rue Isolée, Aiseau

Présentation de nos lots encore disponibles

Sympathiques terrains à bâtir situés dans une commune très prisée, en effet, le calme (l'une des plus belles rues d'Aiseau avec une magnifique vue dégagée et la possibilité de réaliser de belles balades dans les environs) et à la fois non loin de toutes les commodités, à +/- 15 km de Charleroi et 20 km de Namur.

Il s'agit de parcelles allant de 9 ares 04 ca à 18 ares 36 ca pour un prix oscillant entre 121.700€ et 158.500€. Terrains au relief +/- plat, équipés (y compris le gaz de ville), bornés et mesurés il y a peu et faisant partie d'un nouveau lotissement. Idéal pour y construire son petit nid douillet.

Plusieurs terrains sont encore disponibles dans le lotissement, il est donc envisageable pour des membres d'une même famille ou des amis de construire à proximité les uns des autres, tout en conservant chacun son intimité. Avantage supplémentaire, les terrains sont libres de constructeur !

Opportunité à ne pas manquer !! Coup de coeur assuré, surtout pour le cadre idyllique !



Plans des lots

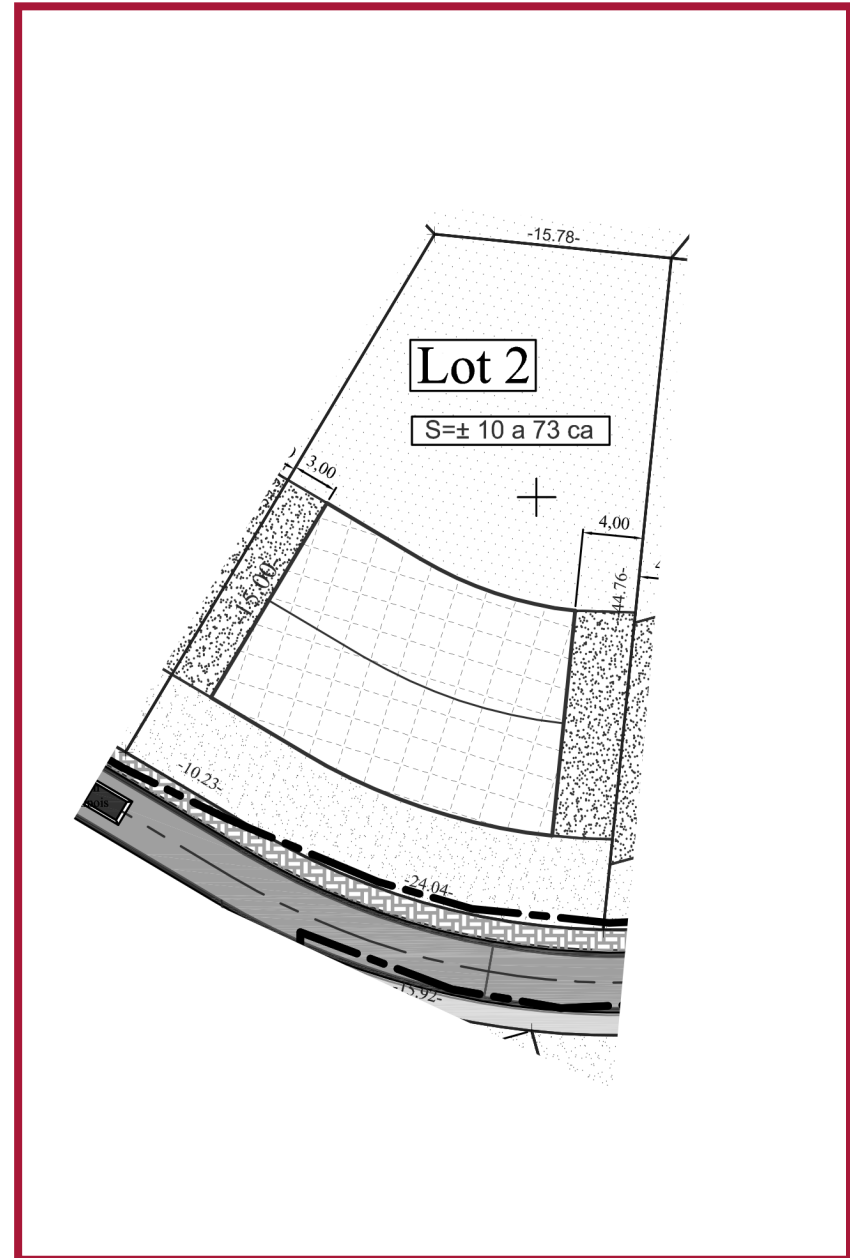
Lot 2



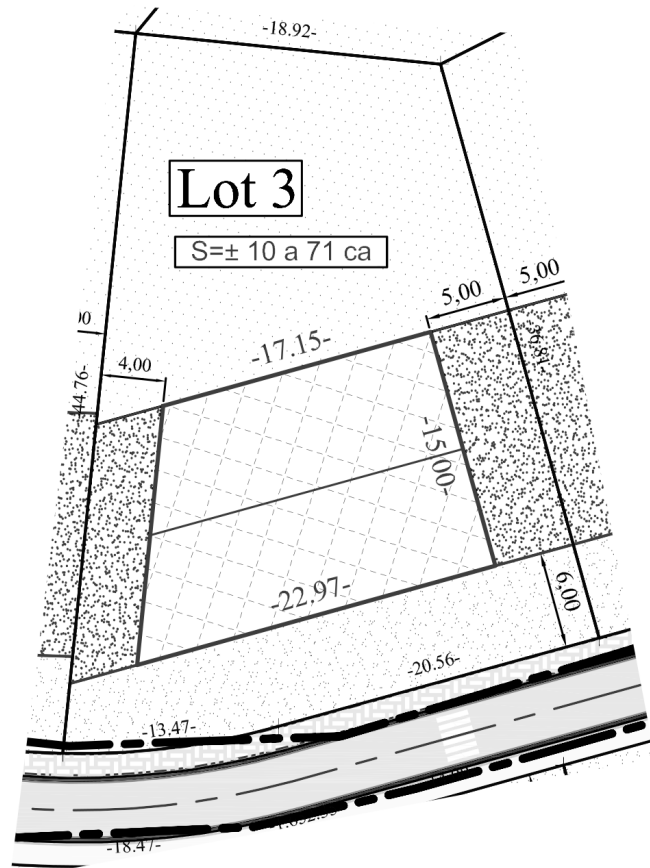
Superfície: 10ares73



Façade: 34,27 m



Lot 3



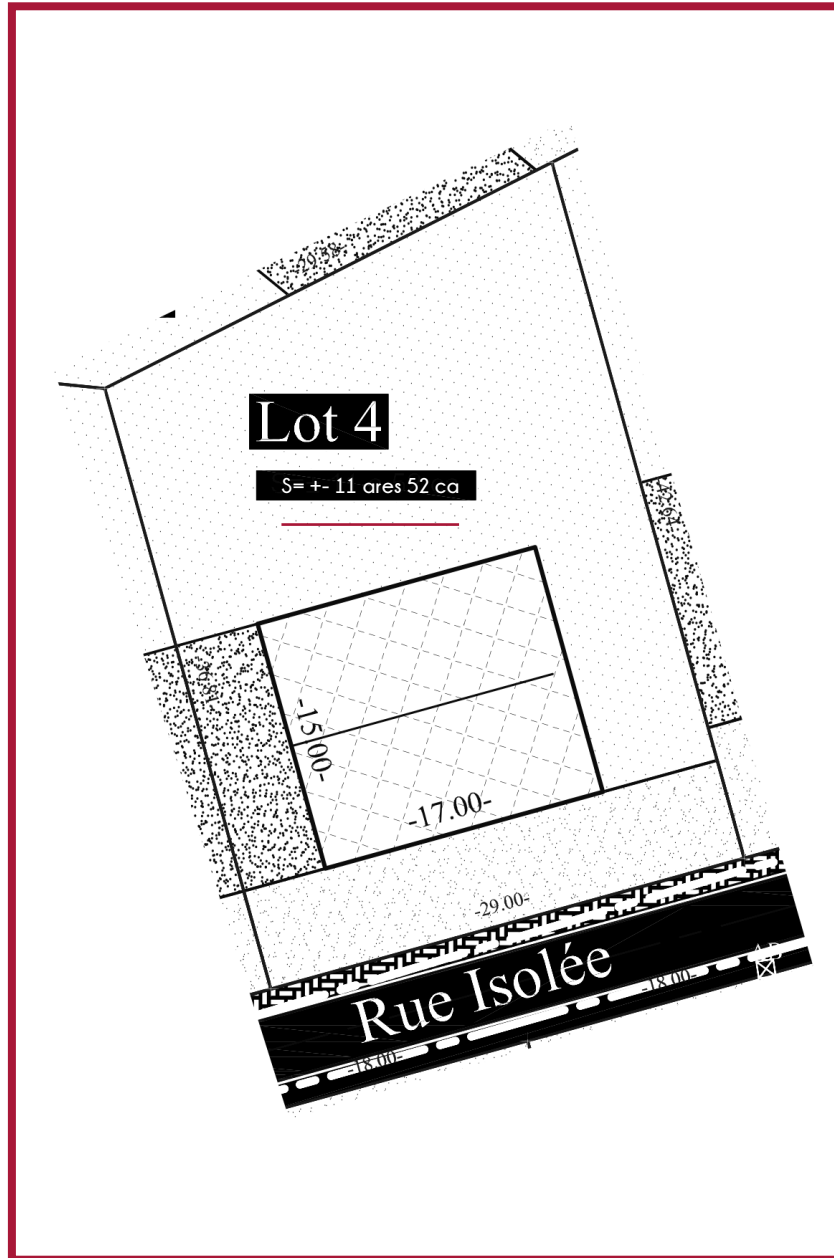
Superfície: 10ares71



Façade: 34,03 m



Lot 4



Superficie: 11ares52



Façade: 29 m



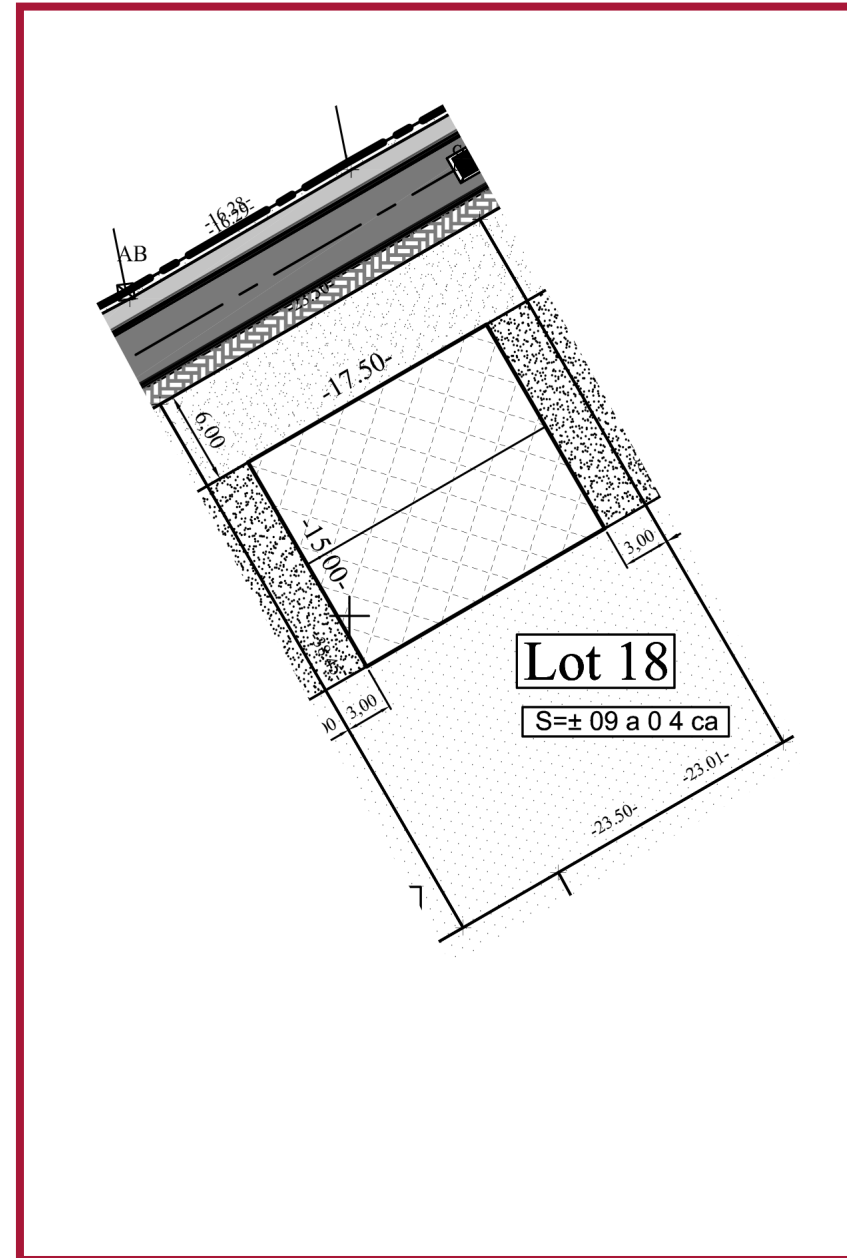
Lot 18



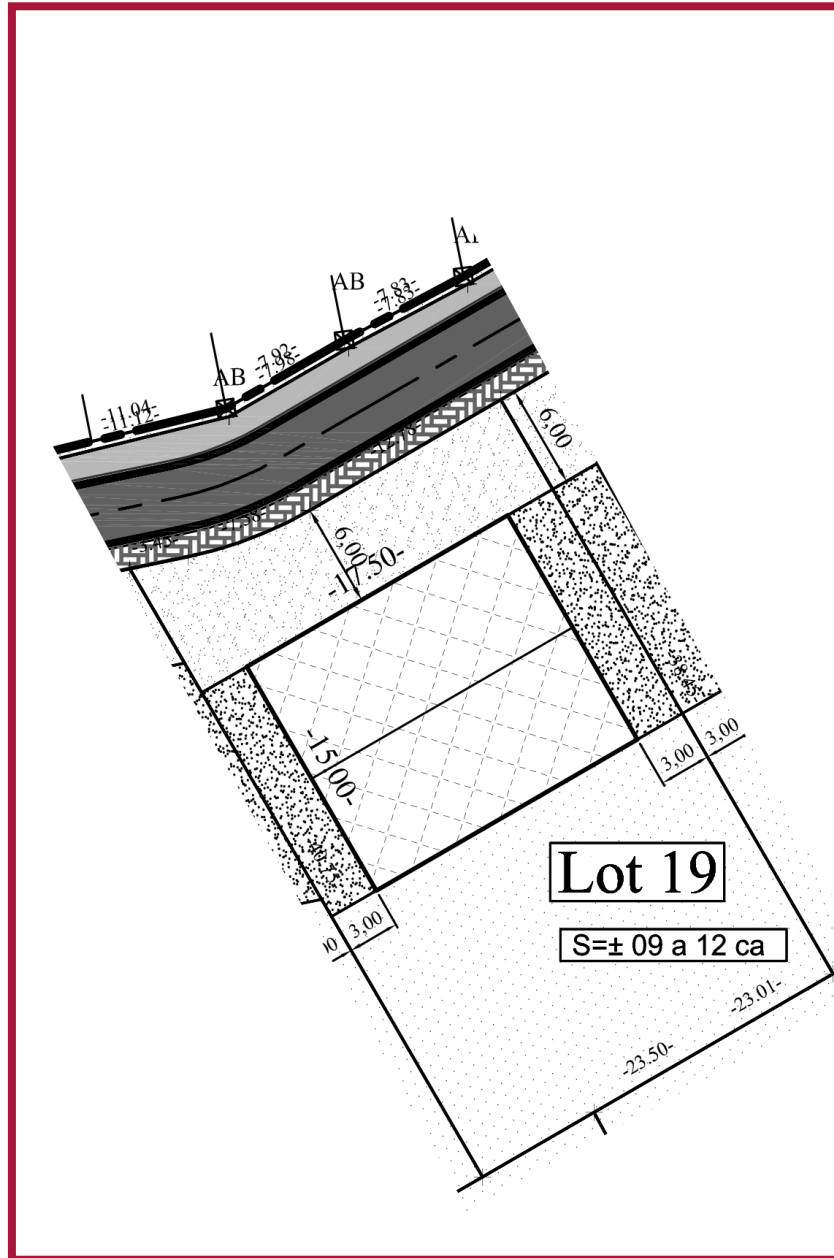
Superfície: 9ares04



Façade: 23,50m



Lot 19



Superfície: 9ares12



Façade: 23,81 m



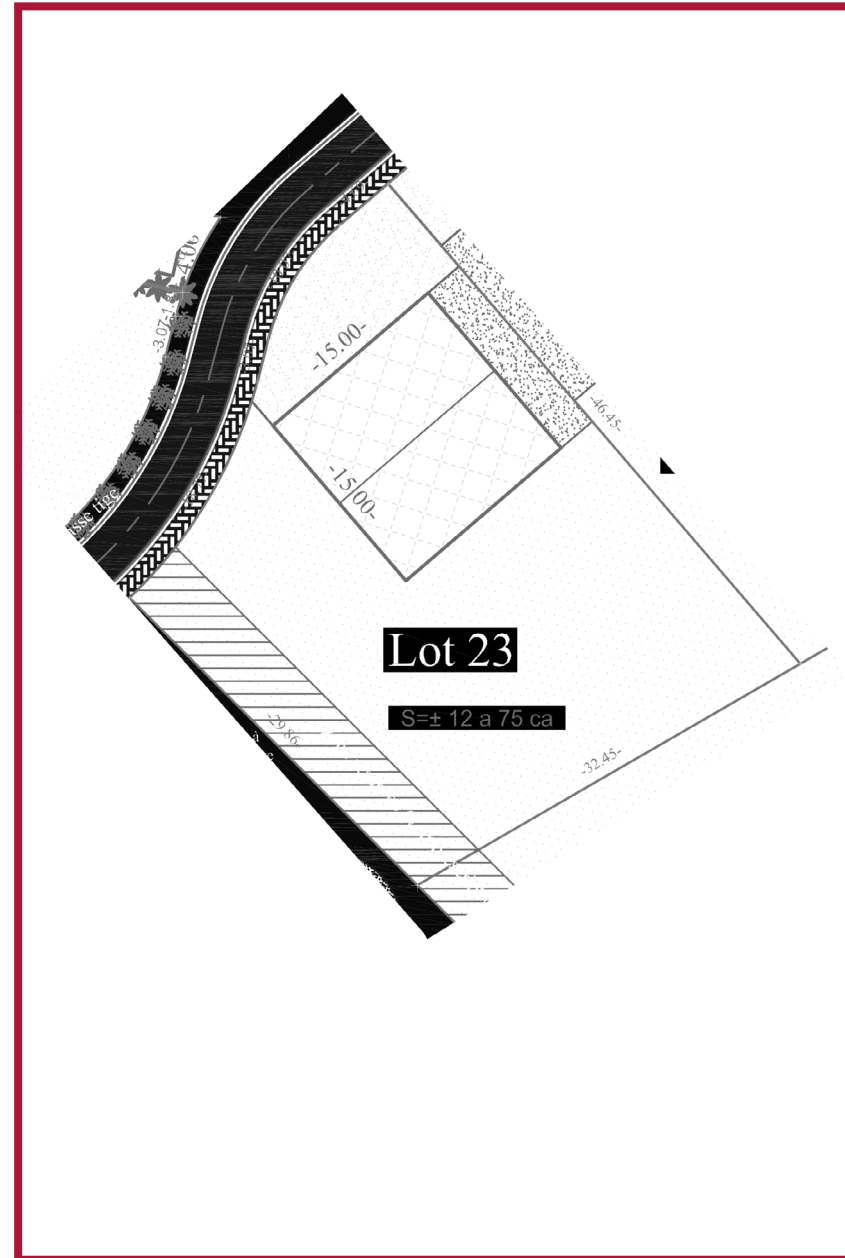
Lot 23



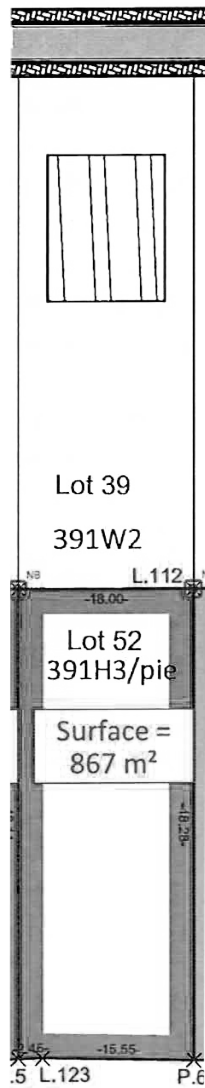
Superfície: 12ares75



Façade: 36,60 m



Lot 39



Superficie: 18ares12



Façade: 18 m



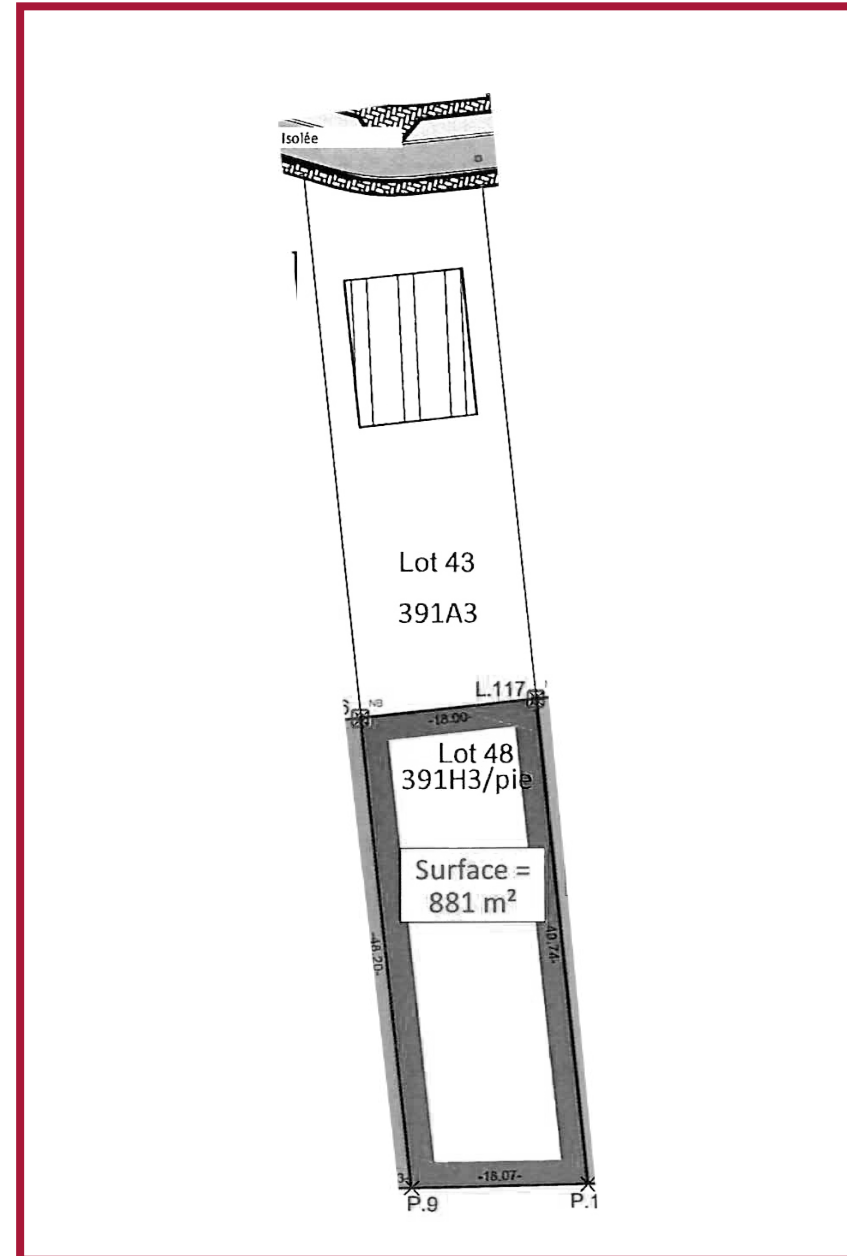
Lot 43

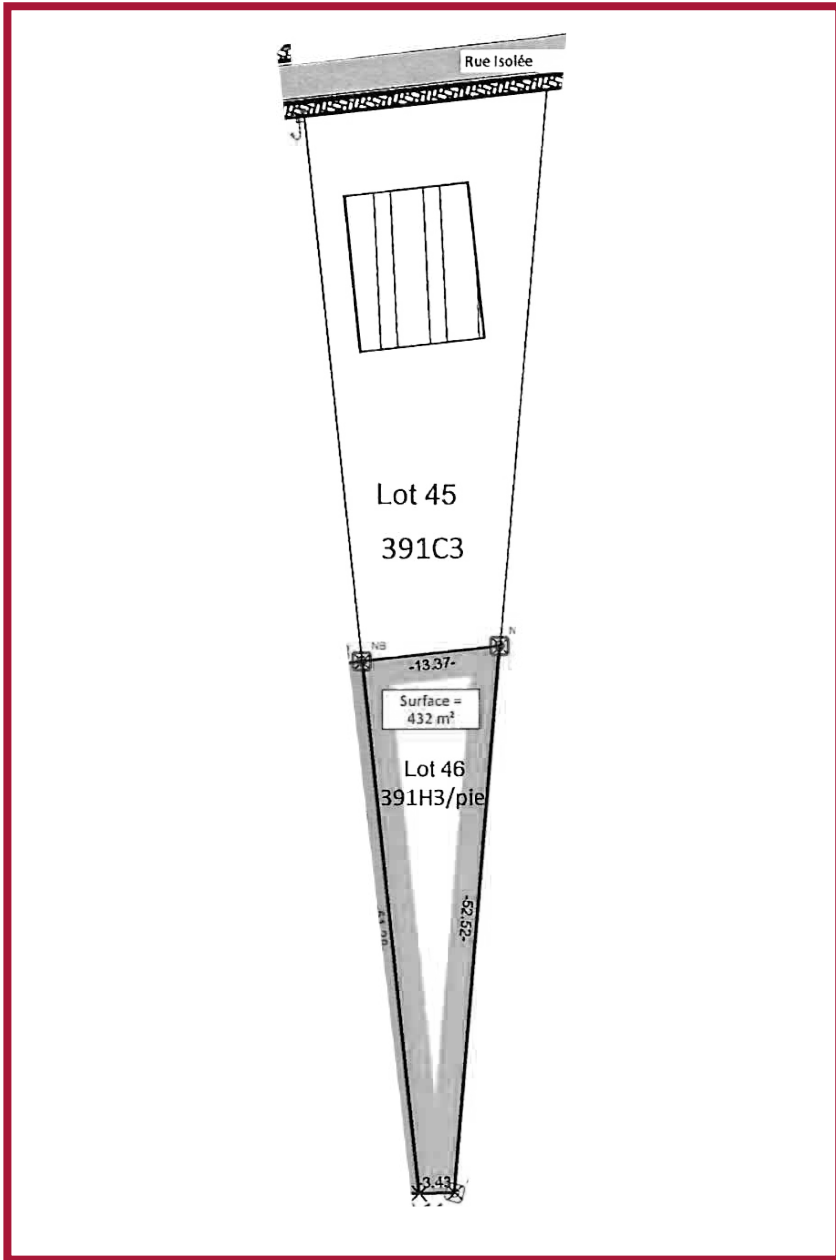


Superficie: 18ares36



Façade: 18 m





Lot 45



Superficie: 13ares08



Façade: 21,18 m



Nos agences

FOSES-LA-VILLE

6 rue du Cimetière, 5070



071 725 720

CHARLEROI

13 rue Charles Dupret, 6000



INFO@IMMOTOMA.BE

TAMINES

64 rue de la Station, 5060



WWW.IMMOTOMA.BE

Informations et renseignements supplémentaires disponibles en agence



Les Maisons de
Marjorie Toma

Au plaisir de vous revoir