

Sauf stipulation contraire dans le cahier des charges en ce qui concerne la désignation d'un Ingénieur par le maître de l'ouvrage, l'entrepreneur fera à ses frais et risques, calculer tous les éléments béton armé, hourdis et poutrelles métalliques. Les renseignements repris sur les plans n'étant donnés qu'à titre indicatif. Toutes les côtes des plans sont à vérifier par l'entrepreneur avant exécution et ne pourront être reprises à l'échelle sur le plan. Tous les travaux seront exécutés aux conditions générales et techniques du cahier des charges de la FAB.CNC. CSTC.

Toutes les modifications dans l'exécution du bâtiment par rapport au(x) plan(s) d'architecture établi(s) seront, sans accord écrit préalable de l'architecte, sous la seule responsabilité de l'entrepreneur. Les plans, croquis de principe et de détail, métrés et cahier des charges, et en général tous les documents fournis à l'entrepreneur au nom du Maître d'ouvrage, se complètent mutuellement.

LES MURS EN CONTACTS AVEC LES TERRES SERONT CIMENTES ET RECEVRONT DEUX COUCHES DE COALTAR. LES SEMELLES SONT A ETABLIR EN FONCTION DE LA NATURE DU SOL ET A UNE PROFONDEUR MINIMUM DE 80 CM PAR RAPPORT AU SOL FINI.

Province : NAMUR

Commune : METTET (BIESME)

Situation :

Rue du Grand Ruan, ...
5640 METTET (BIESME)

Projet : CONSTRUCTION D'UNE HABITATION

Cad : SEC B 143 A

MAITRE DE L'OUVRAGE :

PLANS-FACADES-COUPES..... 1/100
IMPLANTATION.....1/200 & 1/500
SITUATION1/1000 & 1/2500
SITUATION 1/5000

Modifications :

Plans modifiés selon avis Cellule Giser Oct. 2022

AUTEUR DE PROJET :

DEMARTHE Isabelle
ARCHITECTE

Rue de Morainé, 79
5650 FRAIRE
Tél.: 0495/ 99.62.61
Mail : isabelle.demarth@ gmail.com

Date : 10/10/2022

Feuille :

12 X A3

DOSSIER : 18/635

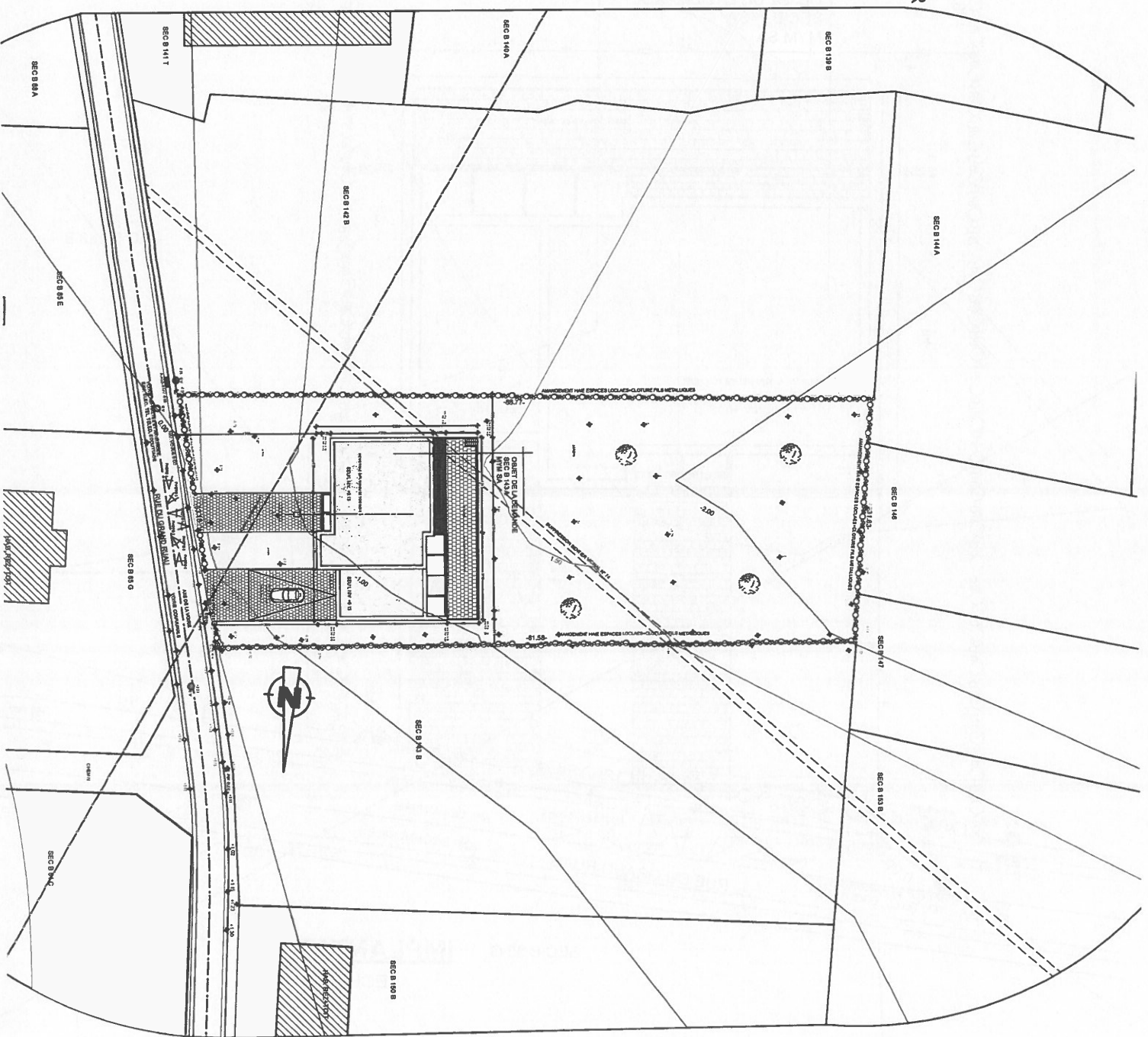
Inscrit au tableau de l'Ordre des Architectes
de la Province de Namur.

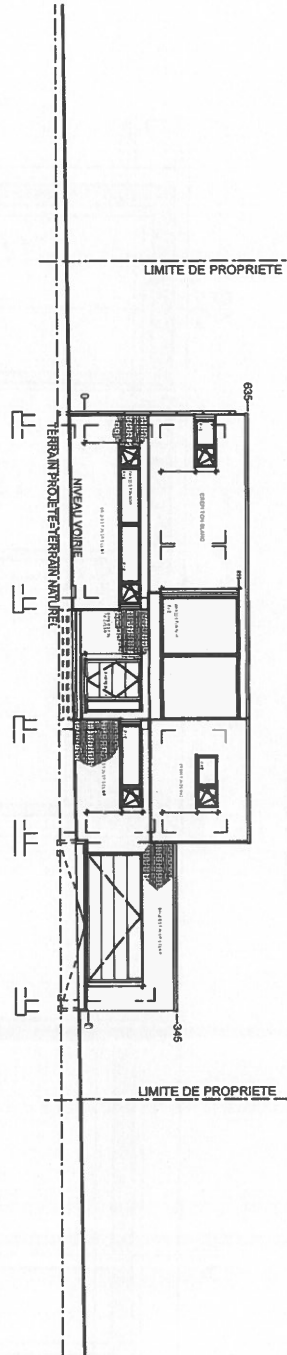
MATERIAUX

COUVERTURE MEMBRANE BITUMINEUSE TON NOIR
PROFIL ALU TON NOIR
VITRAGE
PAREMENT BRIQUES TON GRIS CLAIR
CREPI TON BLANC
CHASSIS TON ALU TON NOIR
SEUILS PIERRE BLEUE & ALU TON NOIR
COUVRE-MURS TOLE ALU TON NOIR
GARDE-CORPS METALLIQUES TON NOIR
DESC. & NOCHERES ZINC TON NOIR

CONTEXTE URBANISTIQUE

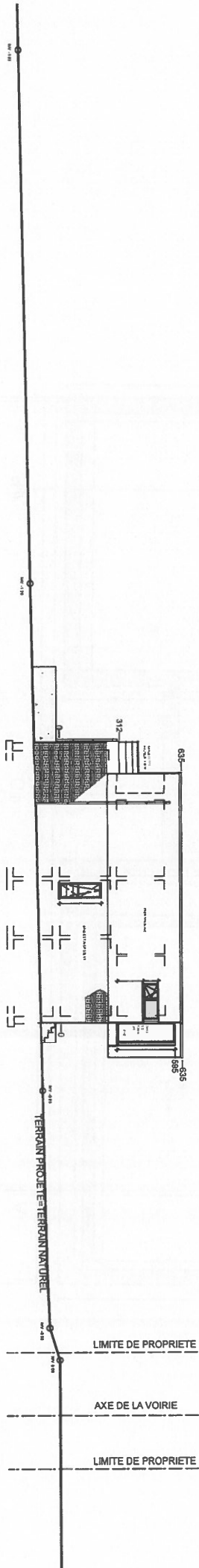
ECHELLE: 1/500





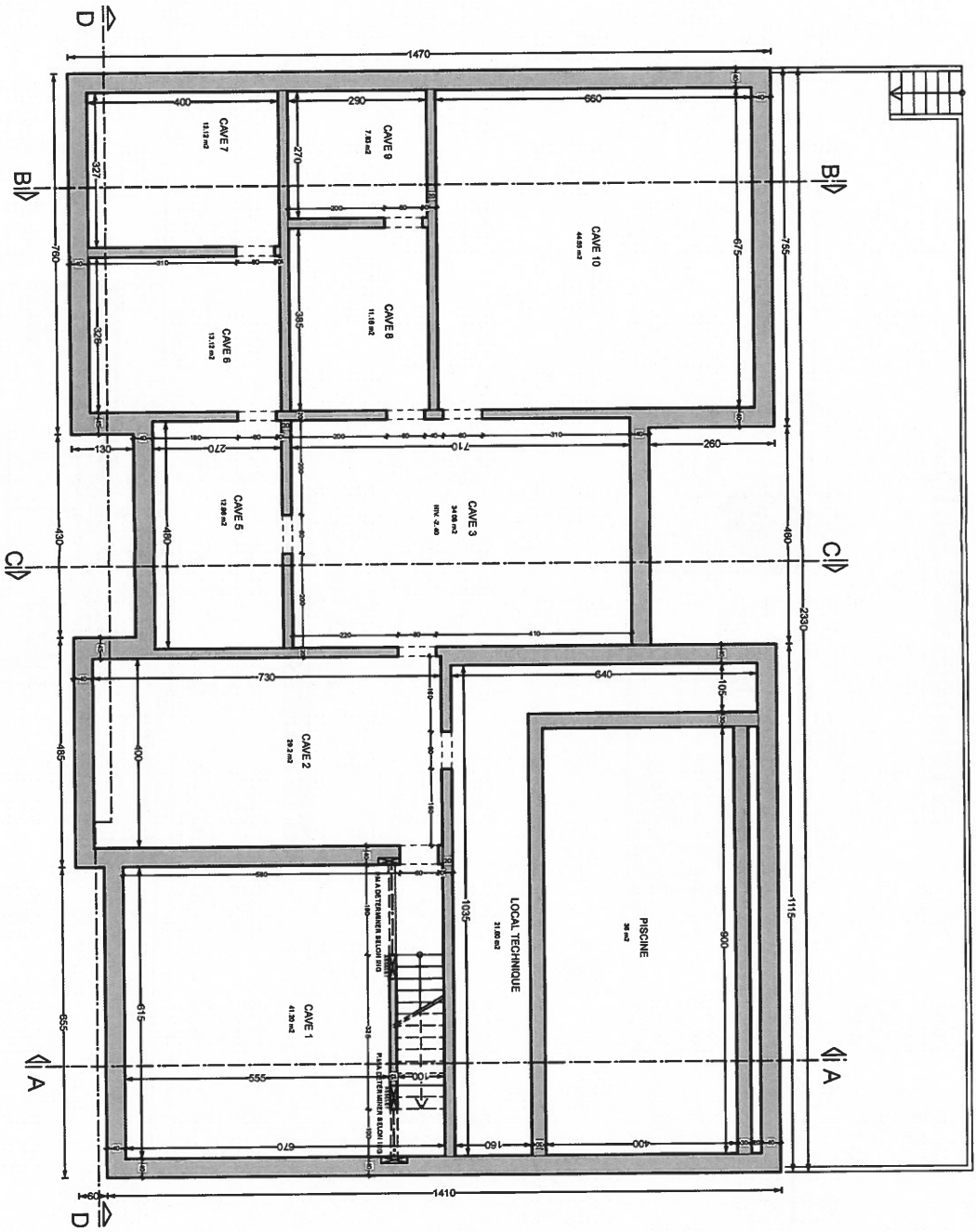
COUPE TRANSVERSALE

ECHELLE: 1/200

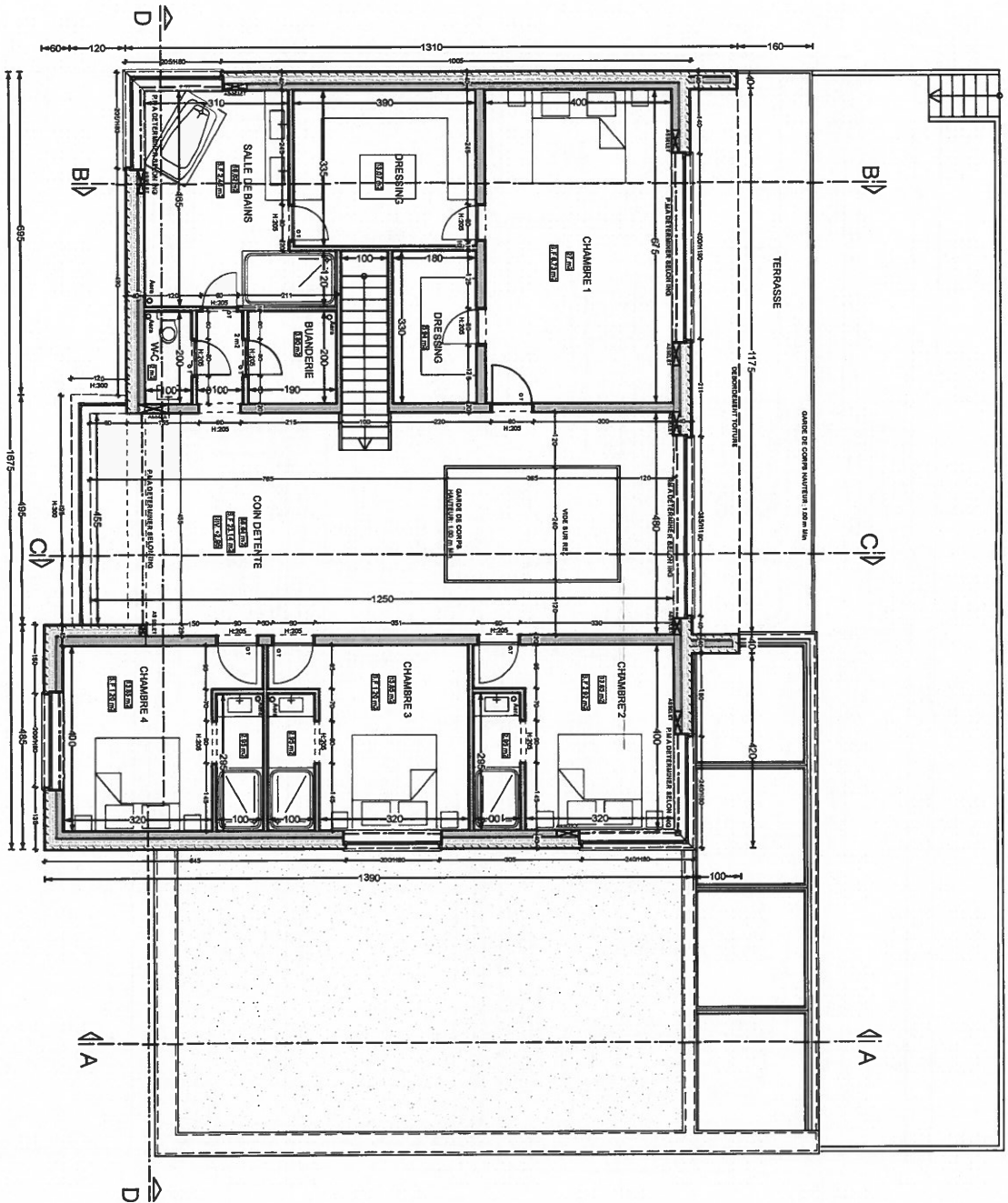


COUPE LONGITUDINALE

ECHELLE: 1/200

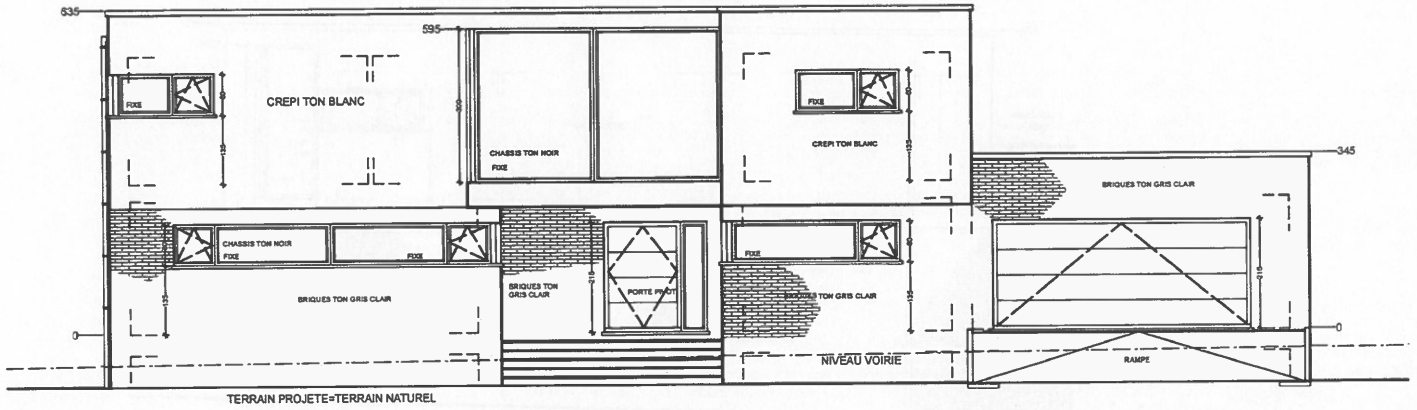


EGOUTAGE
 SCHEMA DE PRINCIPE
 ECHELLE: 1/100



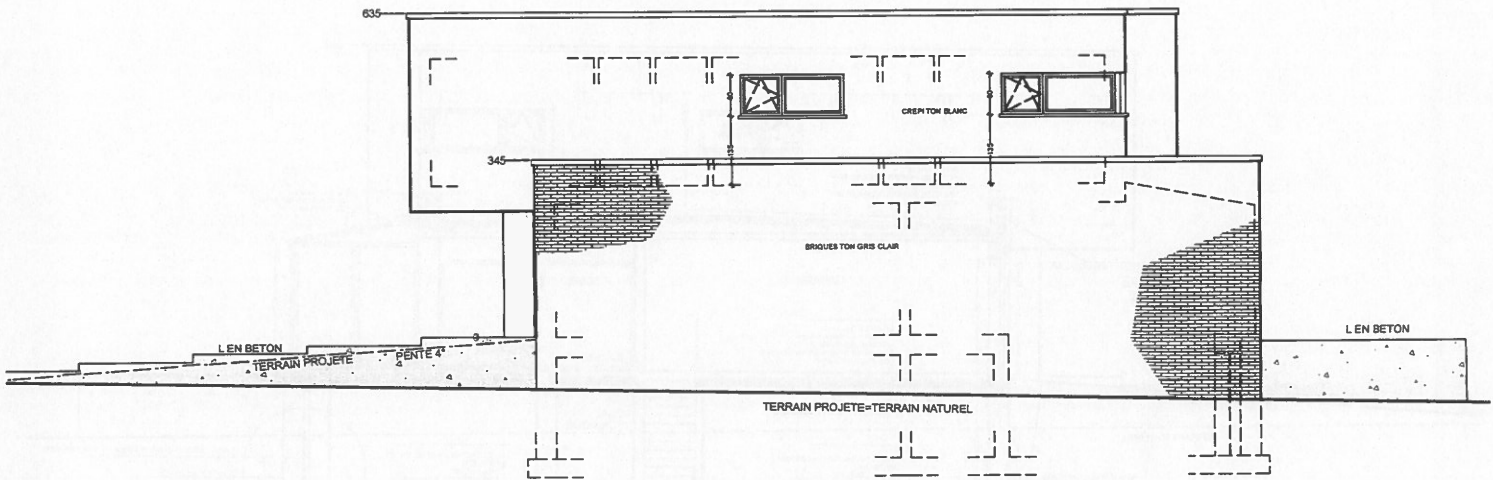
ETAGE

ECHELLE: 1/100



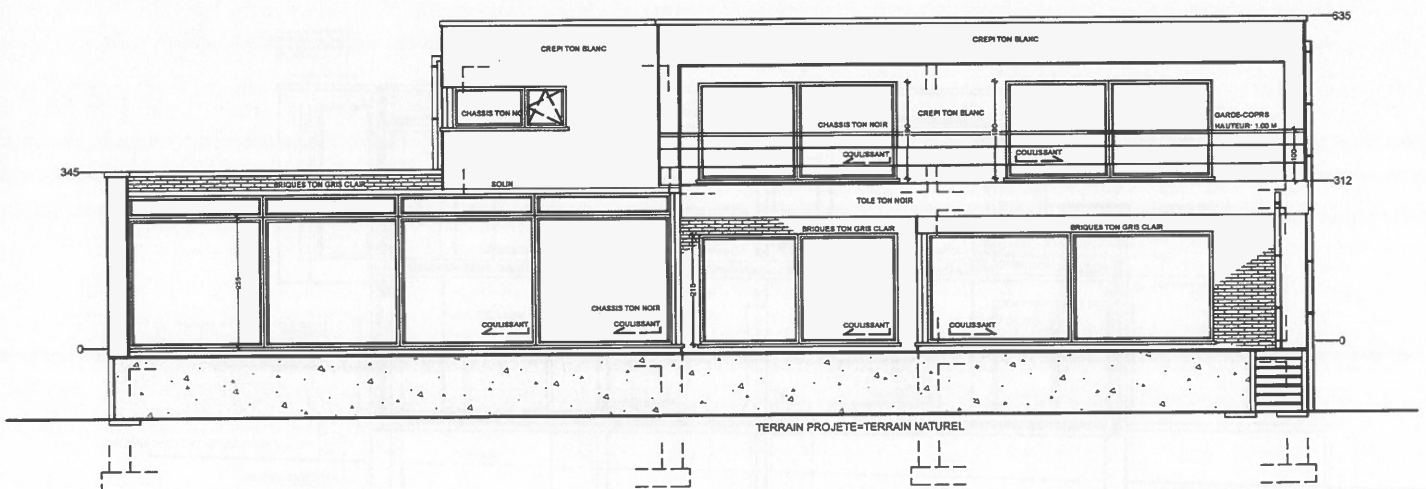
FACADE AVANT

ECHÉLE: 1/100



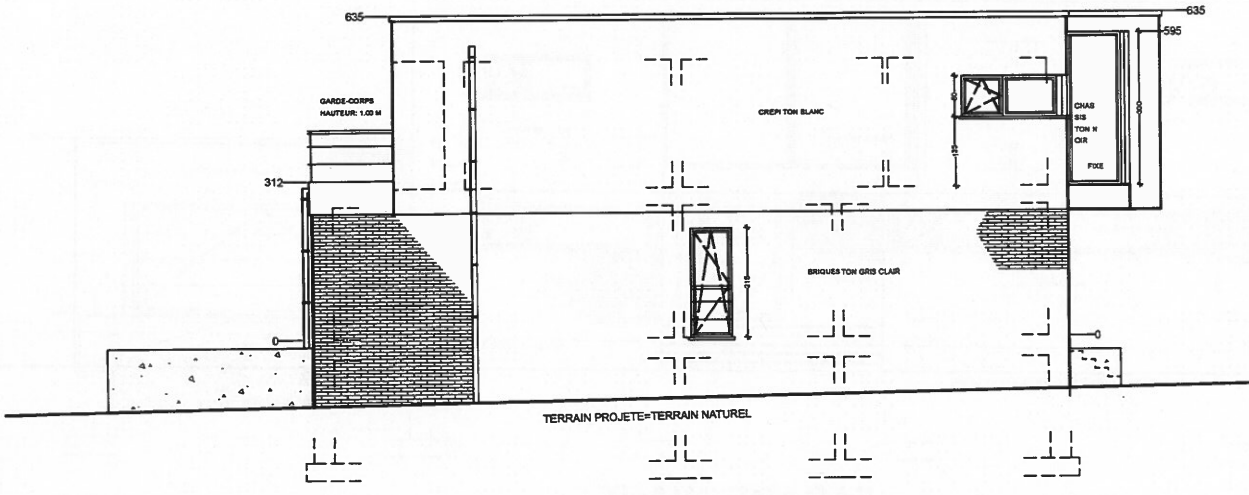
FACADE LAT. DROITE

ECHÉLE: 1/100

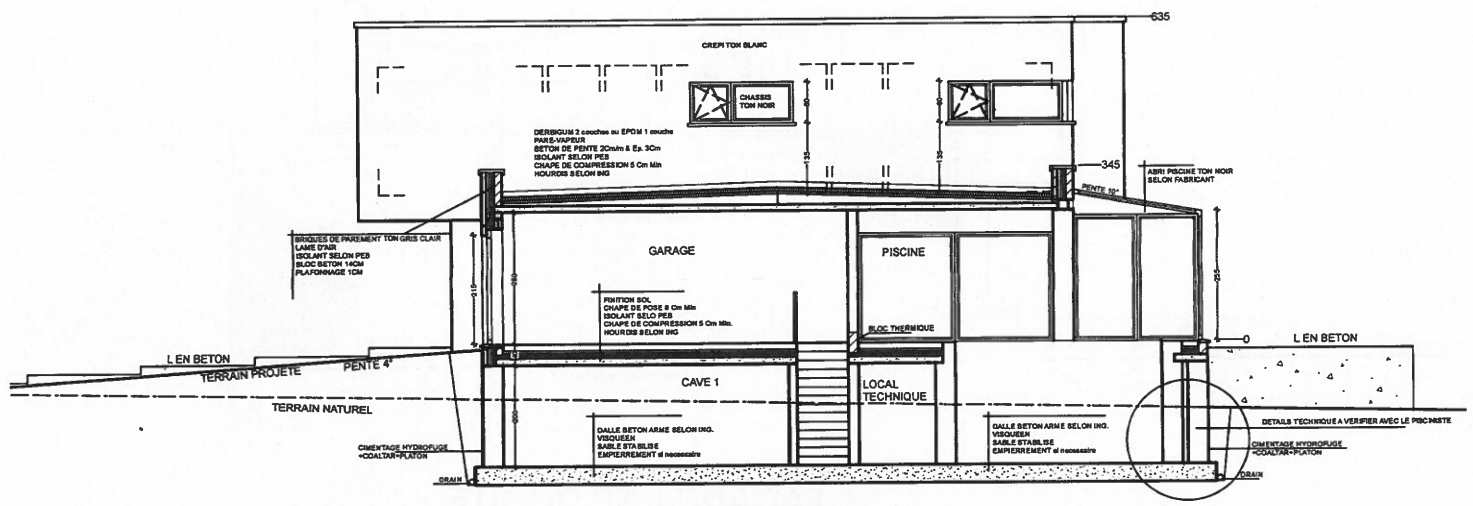


FACADE ARRIERE

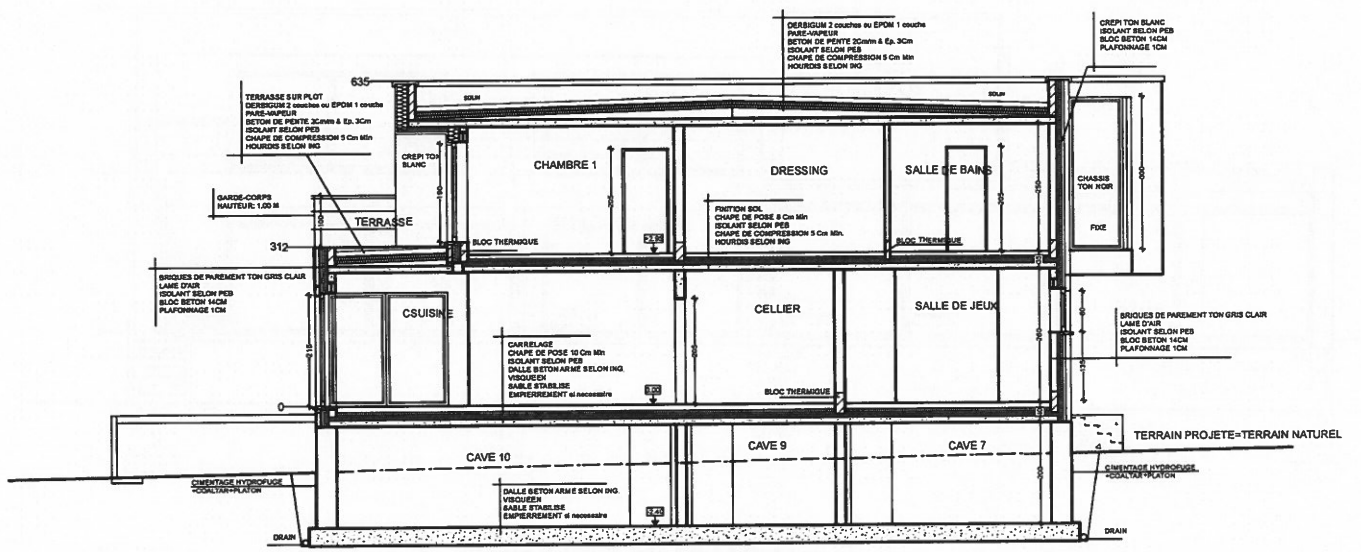
ECHÉLE: 1/100



FACADE LAT. GAUCHE
ECHELE: 1/100



COUPE AA
ECHELE: 1/100



COUPE BB
ECHELE: 1/100