



Les Maisons de
Marjorie Toma

rue Isolée, AISEAU

Sommaire

Situation	3
Présentation de nos lots encore disponibles	8
Nos agences	21

Tableau des prix en annexe





Situation

Située dans la vallée de la Biesme, Aiseau-Presles est une localité typique de l'Entre-Sambre-et-Meuse. Chacun de ses villages - Aiseau, Pont-de-Loup, Presles et Roselies - est marqué par sa propre histoire ; chacun offre des décors champêtres et pittoresques, portant ci et là les traces de son riche passé industriel et historique. Cette commune aux multiples visages se distingue par ses nombreuses initiatives écologiques, ses infrastructures sportives de qualité et le dynamisme de son centre culturel. La diversité socio-économique qui caractérise sa population en fait une entité foisonnante d'échanges et de rencontres. Quel que soit le type de bien que vous cherchez, vous trouverez votre bonheur dans cette commune plurielle !

Bien qu'Aiseau-Presles ait conservé les vestiges d'un riche passé historique et industriel, c'est le caractère champêtre et rural qui domine cette entité de 11 000 habitants, traversée par la Biesme et longée par la Sambre. Que ce soit en matière de paysages ou de patrimoine,

cette commune a tous les atouts pour séduire : une zone Natura 2000, des champs à perte de vue, des terrils, des étangs, un chemin de halage, ainsi que des monuments et sites remarquables comme l'Abbaye d'Oignies, l'église et la tour romane de Pont-de-Loup ou le cimetière militaire de la Belle Motte.

LES POINTS FORTS

Vie pratique

- Proche des grands axes routiers : route de la Basse Sambre, E42 et A54
- Gare ferroviaire : ligne 130 Charleroi-Namur
- Écoles maternelles et primaires modernes (5 communales, 2 libres) Écoles secondaires accessibles facilement.
- À moins d'un quart d'heure de Brussels South Charleroi Airport
- Parc d'activités économiques Ecopole.
- EPN : Espace Public Numérique

Cadre de vie

- Grande mixité des cadres de vie. Des zones très rurales, d'autres plus urbaines ; des quartiers huppés et d'autres plus populaires
- Vallée de la Biesme
- Poumon vert entre Tamines et Châtelet

Loisirs

- Sentiers balisés, chemin de halage, de nombreux espaces verts
- Hall sportif et d'événements Sambrexpo
- Complexe Sportif Hortent Moraux
- Centre culturel d'Aiseou-Presles
- Bibliobus
- Castorlond parc attractif & touristique







Nouveau lotissement

rue Isolée, Aiseau

Présentation de nos lots encore disponibles

Sympathiques terrains à bâtir faisant partie d'un nouveau lotissement situés dans une commune très prisée, en effet, le calme (l'une des plus belles rues d'Aiseau avec une magnifique vue dégagée et la possibilité de réaliser de belles balades dans les environs) et à la fois non loin de toutes les commodités, à +/- 15 km de Charleroi et 20 km de Namur. Il s'agit de parcelles allant de 9 ares 04 jusqu'à 18 ares 36. Les terrains ont été bornés et mesurés il y a peu ce qui représente un atout non négligeable. Idéal pour y construire son petit nid douillet, il est envisageable aussi pour des membres d'une même famille ou des amis de construire à proximité les uns des autres, tout en conservant chacun son intimité. Avantage non négligeable, les terrains sont libres de constructeur ! Opportunité à ne pas manquer !! Coup de coeur assuré, surtout pour le cadre idyllique ! Informations indicatives et non contractuelles

À saisir sans tarder!



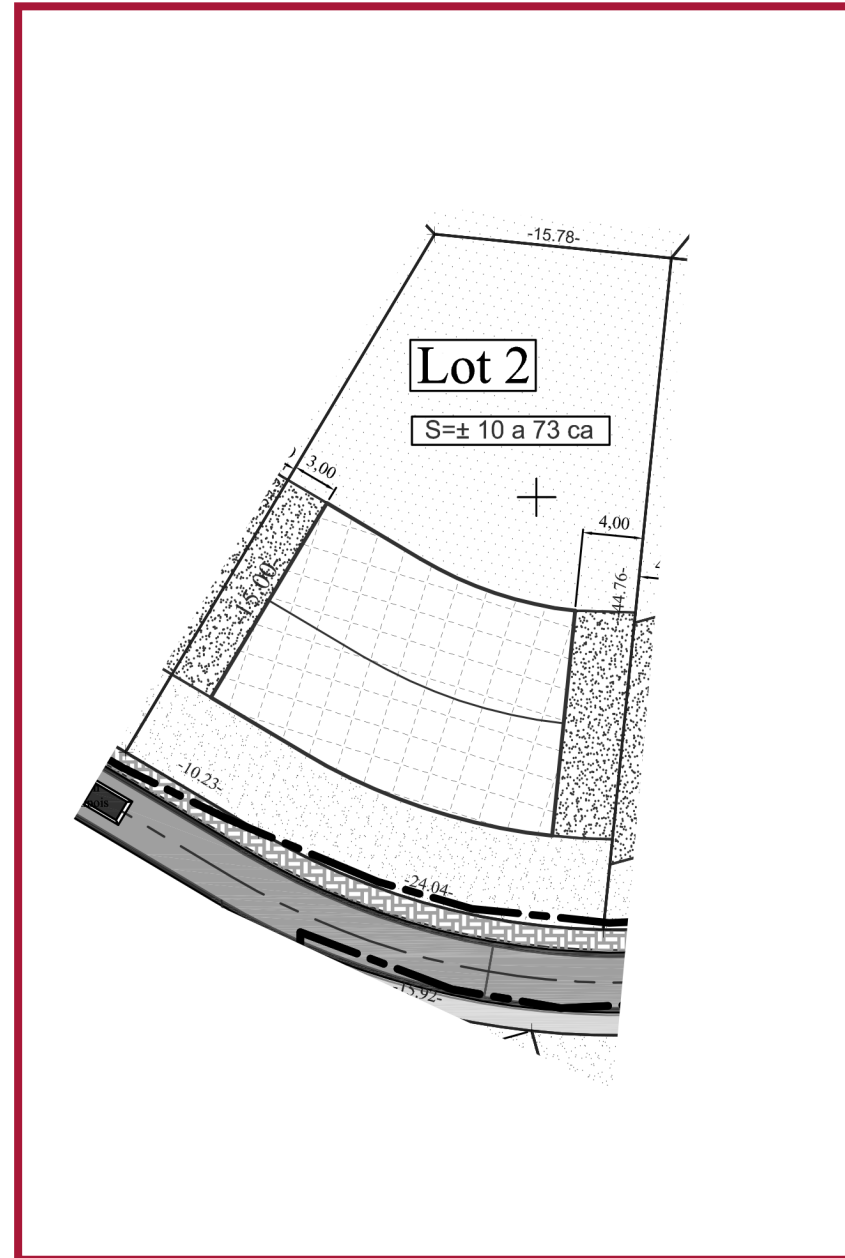
Lot 2



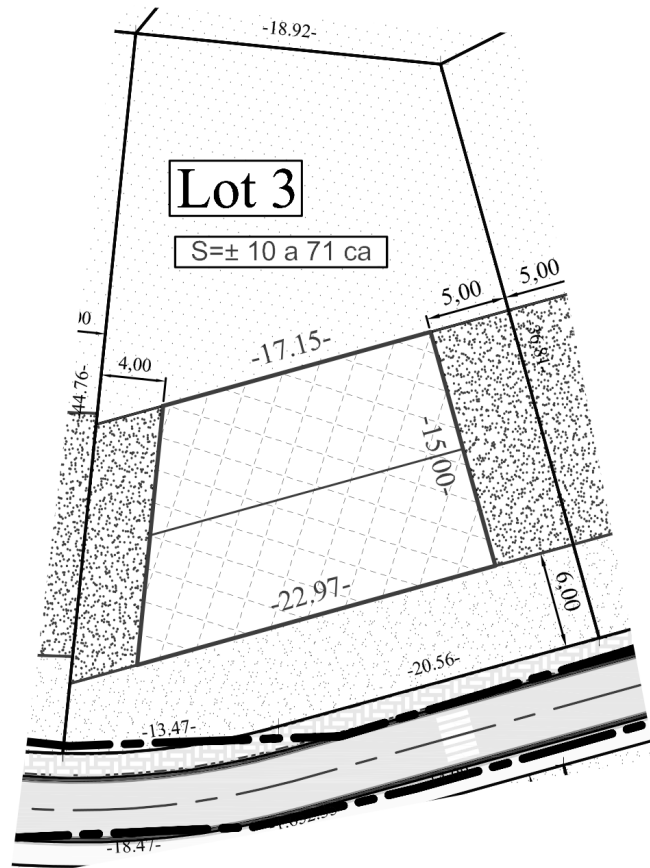
Superfície: 10ares 73



Façade: 34,27 m



Lot 3



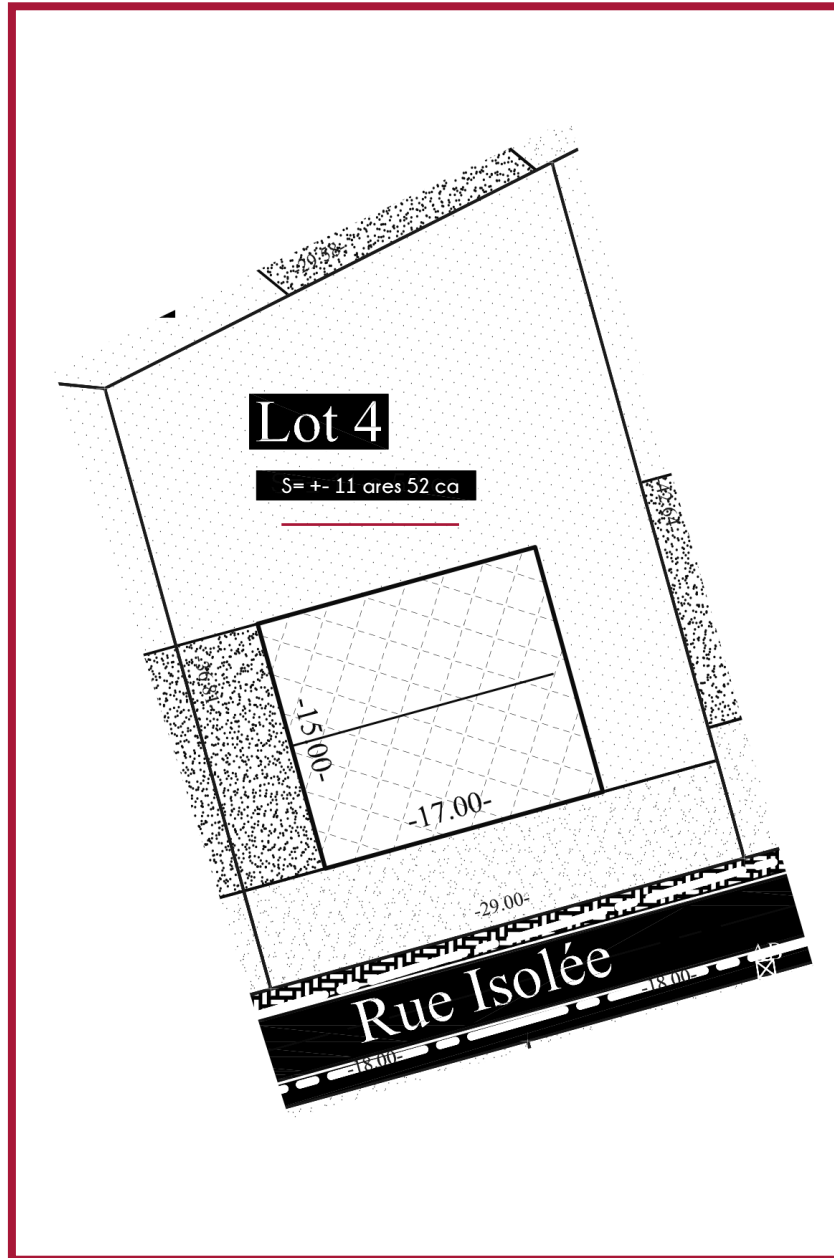
Superficie: 10ares 71



Façade: 34,03 m



Lot 4



Superficie: 11 ares 52



Façade: 29 m



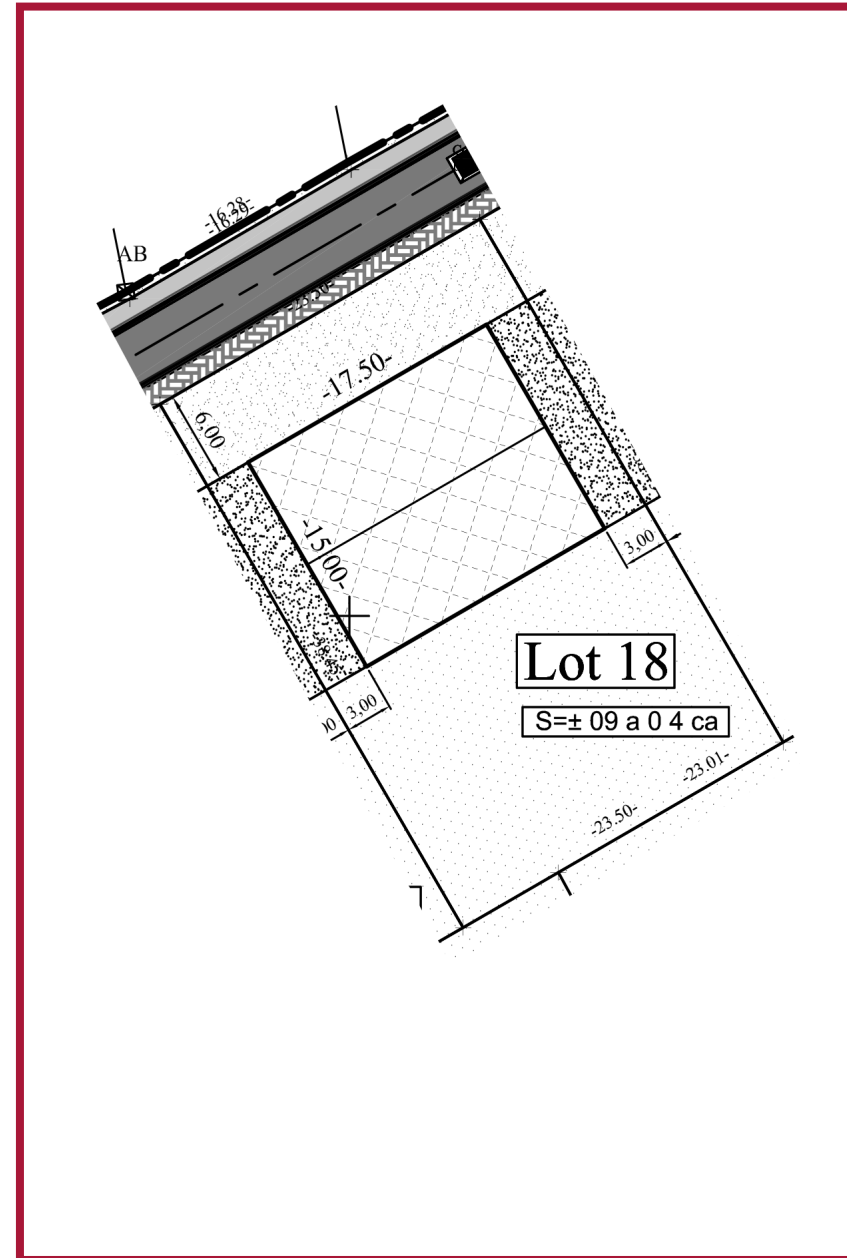
Lot 18



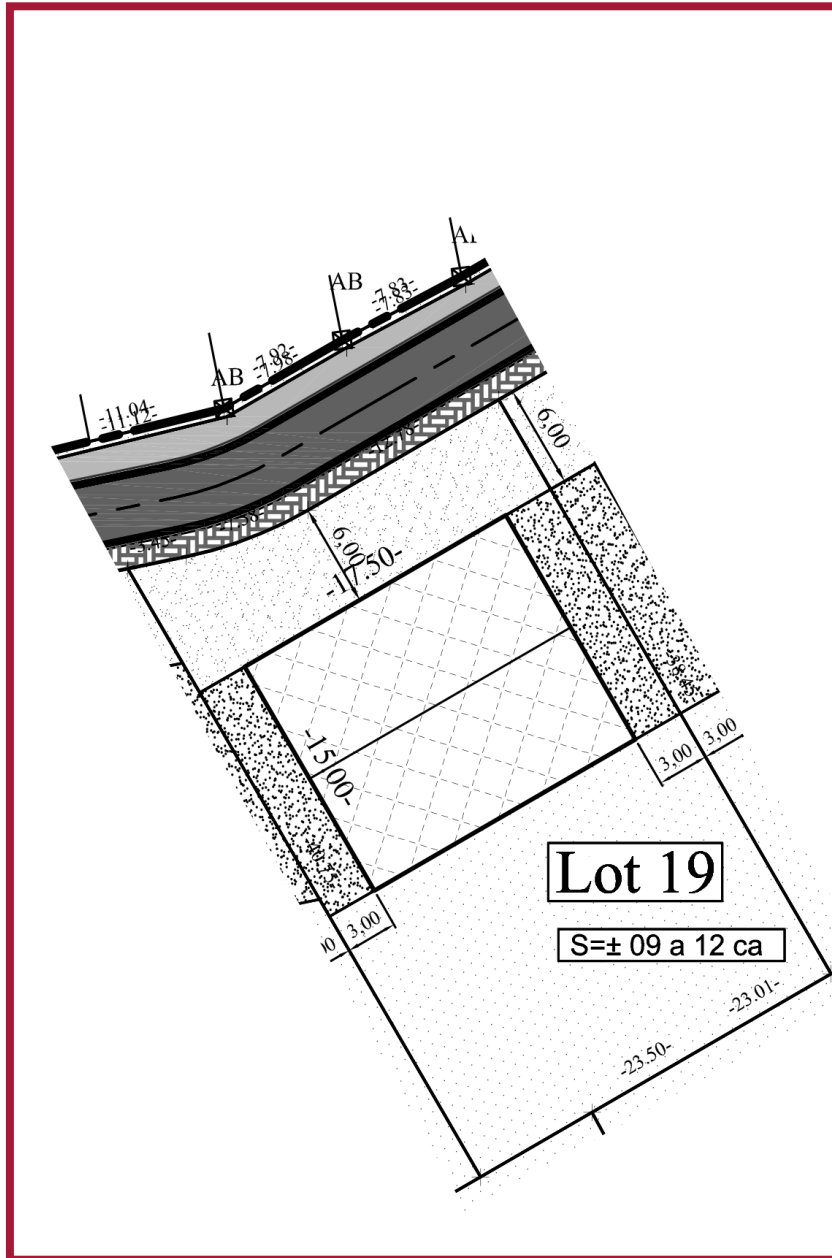
Superfície: 9 ares 04



Façade: 23,50m



Lot 19



Superfície: 9 ares 12



Façade: 23,50 m



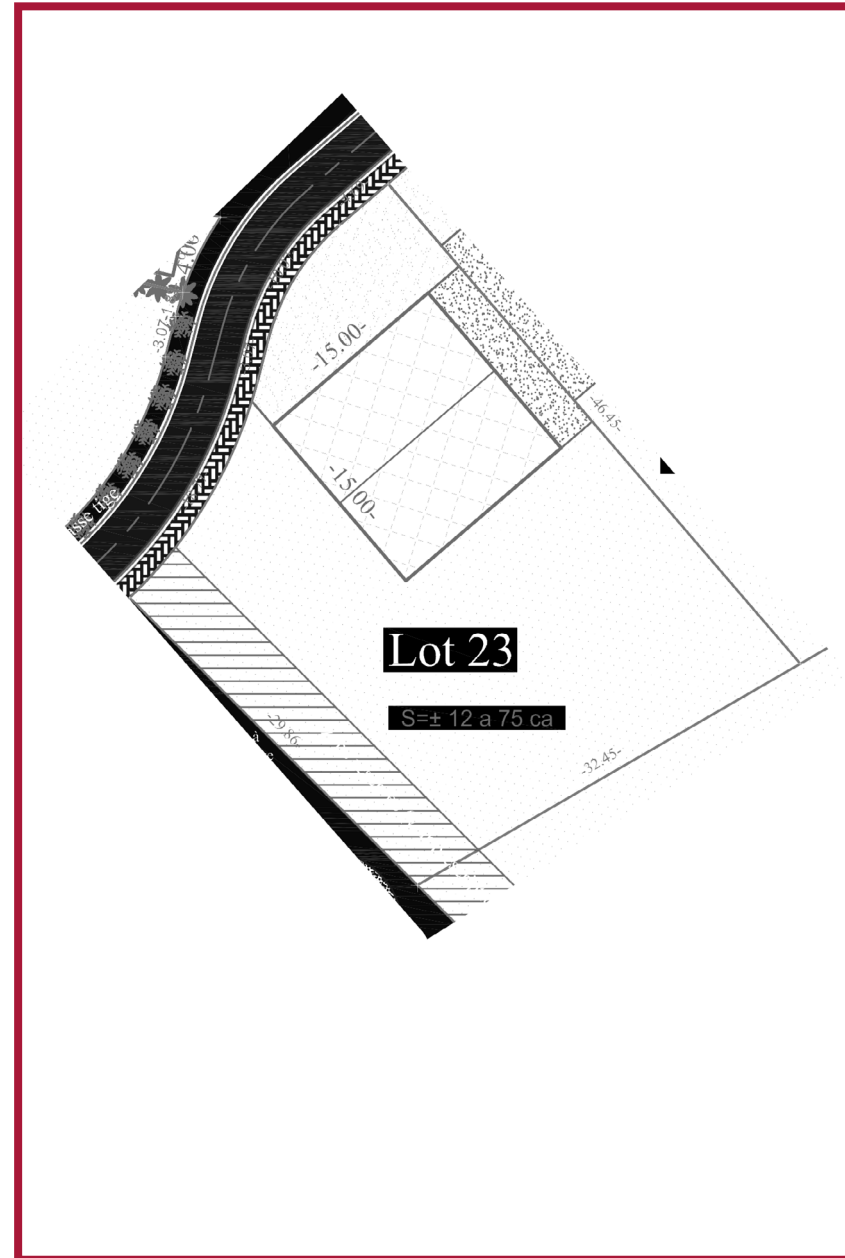
Lot 23



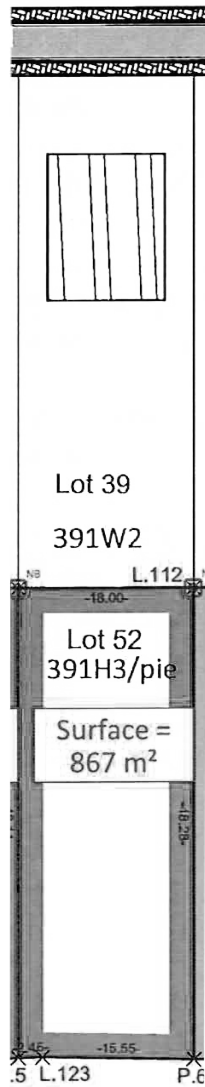
Superfície: 12ares 75



Façade: 32,45 m



Lot 39



Superficie: 18ares 12



Façade: 18 m



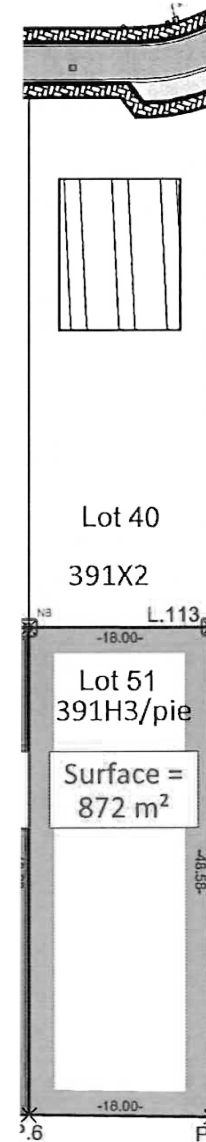
Lot 40



Superfície: 18 ares 19



Façade: 18 m



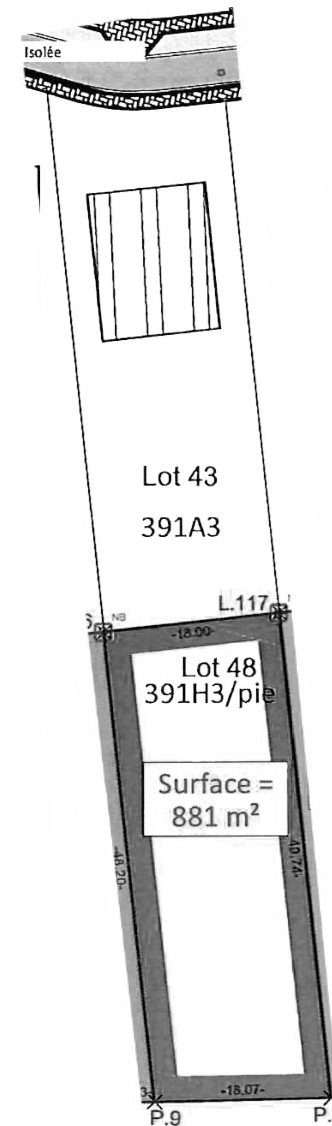
Lot 43

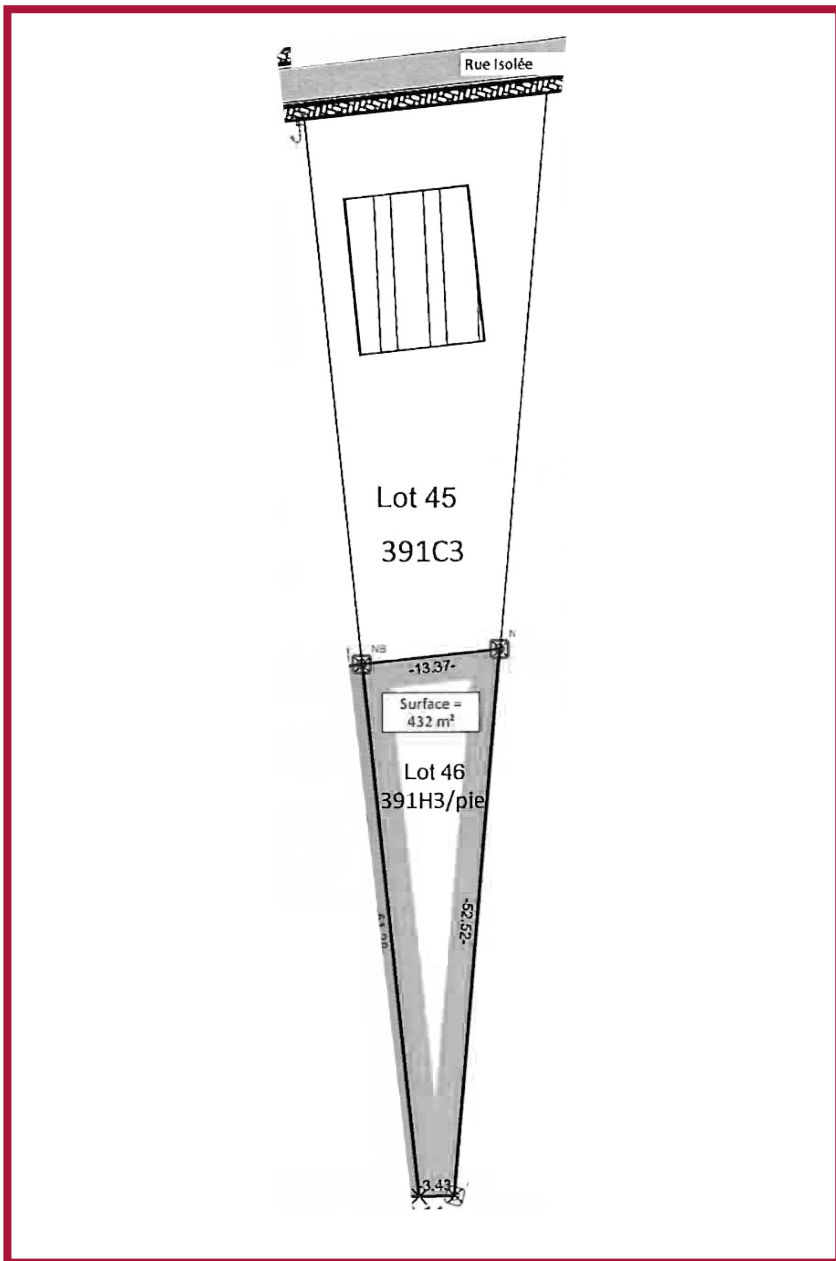


Superficie: 18ares 36



Façade: 18 m





Lot 45



Superficie: 13ares 08



Façade: 21,18 m



Nos agences

FOSES-LA-VILLE

6 rue du Cimetière, 5070



071 725 720

CHARLEROI

13 rue Charles Dupret, 6000



INFO@IMMOTOMA.BE

TAMINES

64 rue de la Station, 5060



WWW.IMMOTOMA.BE

Informations et renseignements supplémentaires disponibles en agence



Les Maisons de
Marjorie Toma

Au plaisir de vous revoir